



ŞUBAT 2022

FİYAT LİSTESİ

GENEL SATIŞ ŞARTLARI

SİPARİŞ

- Müşteri, siparişini yazılı olarak istemeli ve ARMAŞ'tan teklif/sipariş formu talep etmelidir.
- ARMAŞ'ın düzenlediği teklif/sipariş formları müşteri tarafından onaylanmalıdır.
- Müşteri tarafından onaylanmayan siparişler dikkate alınmaz.
- Onaylanmış siparişin iptal edilebilmesi için aynı gün içerisinde firmamıza yazılı bir açıklama yapılmalıdır.
- Sipariş edilen ürünün türü, kullanılacak olan akışkanın cinsi, basınç değeri, çalışma sıcaklığı, yoğunluğu, bu ve benzeri bütün bilgilerin eksiksiz ve doğru şekilde tarafımıza sipariş öncesi bildirilmesi gerekmektedir, doğacak olan problemlerden firmamız sorumlu değildir.

FİYAT

- ARMAŞ, teklif verdiği ve müşterinin onayladığı fiyatlardan sevkiyat yapar ve fatura tanzim eder.
- Fiyat listeleri perakende satış fiyatları olup, ARMAŞ ihbara gerek kalmaksızın fiyatları değiştirebilir.
- Fiyatlar, ambalajsız ve Konya fabrikamız teslimidir.
- Fiyat listemizdeki USD bazında fiyatı olan ürünler için fatura tarihindeki TCMB döviz satış kuru esas alınır, fatura Türk Lirası üzerinden oluşturulur.
- Özel projeler için sipariş verilen ürünlerin iadesi kabul edilmez, değiştirilmez ve müşterilerimiz ürünü teslim almaktan kaçınamaz.

TESLİMAT

- Müşterinin yazılı olarak aksini belirtmemesi durumunda ürünler ARMAŞ'ın teklif/sipariş formunda belirttiği nakliye firması ile sevk edilir.
- Yazılı olarak farklı bir sevk adresi bildirilmediği takdirde fatura adresine sevkiyat yapılacaktır.
- Müşteri yazılı talep etmedikçe ürünler sigorta yaptırılmaz ve müşterinin riskinde seyahat eder.
- Siparişe uygun olarak sevk edilen ürünler kesin olarak teslim edilmiş sayılır ve iadesi kabul edilmez.

GARANTİ ve SERVİS

- Ürünler sevk tarihinden itibaren imalat ve malzeme hatalarına karşı 1 yıl garantilidir.
- Kataloglarda belirtilen çalışma ve işletmeye alma hususlarına uyulmadığı takdirde garanti geçerli değildir.
- Servis hizmeti için servis talep formunun doldurulması zorunludur.
- Arızalı ürünün garanti kapsamına girip girmediği fabrikamızda yapılacak olan testlerle belirlenir. Bu süreçte ürünün yerine yenisi verilmez. Yapılan testler sonucu ürünün garanti kapsamında olduğu belirlirse, müşteriye para iadesi yapılır veya ürün yenisiyle değiştirilir.

İADE ve DEĞİŞİM

- Sevk edilmiş ürünlerin sonradan firmamıza iade edilebilmesi için kutularının ve orijinal paketlerinin açılmamış olması zorunludur. Kutusu açılmış, zarar görmüş veya tesisata bağlanmış ürünlerin iadesi kabul edilmez. (İade nakliyesi kullanıcıya aittir.)
- İade süresi fatura tarihinden itibaren maksimum 14 gündür.
- Ürün değiştirme işlemlerinde, konu olan ürün fiyat listemizde yer alıyorsa, kutusu veya orijinal paketi açılmamış ise başka ürünle değiştirilebilir. Değişim süresi fatura tarihinden itibaren maksimum 14 gündür.
- Anlaşmazlıkların hukuki çözümü gerektiğinde, Konya mahkemeleri yetkilidir.



ARMAS ISLAK ALARM VANASI-UL ONAYLI



Model	Çap	Maks. Çalışma Basıncı-psi	Fiyat USD
FCV-02	Ø65-2½"	300	\$ 1.053
FCV-03	Ø80-3"	300	\$ 1.064
FCV-04	Ø100-4"	300	\$ 1.177
FCV-06	Ø150-6"	300	\$ 1.555
FCV-08	Ø200-8"	300	\$ 2.040

*Basınç anahtarı fiyata dahil değildir.

Gövde	: Sfero Döküm-GGG50
Bağlantı Şekli	: Flanşlı
Maks. Çalışma Sıcaklığı	: 80 °C
Dahil olan parçalar	: Islak Alarm Vana Gövdesi, Geciktirme Haznesi, Kit, Su Motoru Alarm Gongu
	*4", 6" ve 8" UL onaylıdır.



ARMEX ISLAK ALARM VANASI



Model	Çap	Maks. Çalışma Basıncı-psi	Fiyat USD
AX-FCV-02	Ø65-2½"	300	\$ 821
AX-FCV-03	Ø80-3"	300	\$ 831
AX-FCV-04	Ø100-4"	300	\$ 843
AX-FCV-06	Ø150-6"	300	\$ 1.137
AX-FCV-08	Ø200-8"	300	\$ 1.400

Gövde	: Sfero Döküm-GGG50
Bağlantı Şekli	: Flanşlı
Maks. Çalışma Sıcaklığı	: 80 °C
Dahil olan parçalar	: Islak Alarm Vana Gövdesi, Geciktirme Haznesi, Kit, Su Motoru Alarm Gongu, Basınç Anahtarı, Ambalaj



*Fiyatlar USD'dir ve KDV dahil değildir.

ARMAS 2022 ŞUBAT FİYAT LİSTESİ

TEST VE DRENAJ VANASI-UL ONAYLI

Model	Çap	Fiyat-USD
TD-UL-25	1"	\$ 92
TD-UL-32	1¼"	\$ 87
TD-UL-40	1½"	\$ 179
TD-UL-50	2"	\$ 180



K-Faktör	: K5.6 - K8.0
Gövde	: Pirinç (Ms58)
Küre	: Pirinç (Ms58)-Krom Kaplı
Bağlantı Şekli	: Dişli-BSP veya NPT
Maks. Çalışma Basıncı	: 300 psi-21 bar
Maks. Çalışma Sıcaklığı	: 80 °C

RELIEF (BASINÇ TAHLİYE) VANASI-UL ONAYLI

Model	Çap	Fiyat-USD
87-UL-QR-050	Ø50-2"	\$ 926
87-UL-QR-065	Ø65-2½"	\$ 947
87-UL-QR-080	Ø80-3"	\$ 1.164
87-UL-QR-100	Ø100-4"	\$ 1.394
87-UL-QR-150	Ø150-6"	\$ 2.761



Gövde	: Sfero Döküm-GGG50
Bağlantı Şekli	: Flanşlı-ISO veya ANSI
Maks. Çalışma Basıncı	: 240 psi-16 bar
Maks. Çalışma Sıcaklığı	: 80 °C

*Fiyatlar USD'dir ve KDV dahil değildir.

DELUGE VANA-ELEKTRİK AKTİVASYONLU

Çap	Fiyat-USD	
	67DE-EL	67DE-EL-AL
Ø50-2"	\$ 838	\$ 1.029
Ø65-2½"	\$ 867	\$ 1.058
Ø80-3"	\$ 1.175	\$ 1.366
Ø100-4"	\$ 1.211	\$ 1.401
Ø125-5"	\$ 1.303	\$ 1.493
Ø150-6"	\$ 1.694	\$ 1.885
Ø200-8"	\$ 2.245	\$ 2.436



67DE EL

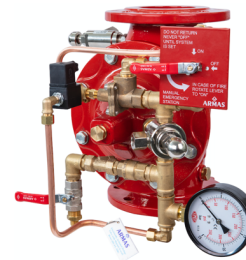


67DE EL AL
Full Trim Set

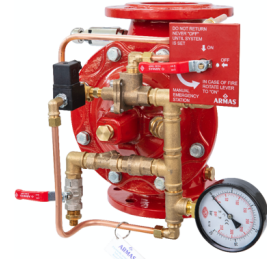
*Ex proof korumalı solenoid için fiyat sorunuz.

Gövde	: Sfero Döküm-GGG50
Bağlantı Şekli	: Flanşlı-ISO veya ANSI
Maks. Çalışma Basıncı	: 300 psi-21 bar
Maks. Çalışma Sıcaklığı	: 80 °C

Çap	Fiyat-USD	
	77DE EL MR	77DE EL RR
Ø50-2"	\$ 1.307	\$ 1.381
Ø65-2½"	\$ 1.403	\$ 1.394
Ø80-3"	\$ 1.524	\$ 1.515
Ø100-4"	\$ 1.679	\$ 1.669
Ø125-5"	\$ 1.866	\$ 1.857
Ø150-6"	\$ 2.656	\$ 2.646
Ø200-8"	\$ 3.688	\$ 3.678



77DE EL MR
Manuel Reset



77DE EL RR
Remote Reset

*Ex proof korumalı solenoid için fiyat sorunuz.

Gövde	: Sfero Döküm-GGG50
Bağlantı Şekli	: Flanşlı-ISO veya ANSI
Maks. Çalışma Basıncı	: 300 psi-21 bar
Maks. Çalışma Sıcaklığı	: 80 °C

*Fiyatlar USD'dir ve KDV dahil değildir.

DELUGE VANA-PNÖMATİK AKTİVASYONLU

Çap	Fiyat-USD	
	77DE PN MR	77DE PN RR
Ø50-2"	\$ 1.681	\$ 1.602
Ø65-2½"	\$ 1.694	\$ 1.615
Ø80-3"	\$ 1.814	\$ 1.735
Ø100-4"	\$ 1.969	\$ 1.890
Ø125-5"	\$ 2.156	\$ 2.077
Ø150-6"	\$ 2.946	\$ 2.867
Ø200-8"	\$ 3.978	\$ 3.899



77DE PN MR
Manual Reset



77DE PN RR
Remote Reset

*Ex proof korumalı solenoid için fiyat sorunuz.

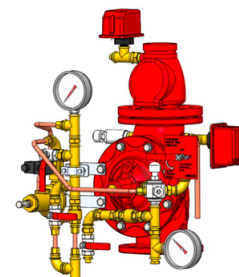
Gövde : Sfero Döküm-GGG50
Bağlantı Şekli : Flanşlı-ISO veya ANSI
Maks. Çalışma Basıncı : 300 psi-21 bar
Maks. Çalışma Sıcaklığı : 80 °C

PRE-ACTION VANA

Çap	Fiyat-USD	
	77PA EL MR	77PA PN MR
Ø50-2"	\$ 1.945	\$ 2.570
Ø65-2½"	\$ 2.041	\$ 2.666
Ø80-3"	\$ 2.226	\$ 2.851
Ø100-4"	\$ 2.573	\$ 3.197
Ø125-5"	\$ 3.045	\$ 3.045
Ø150-6"	\$ 3.841	\$ 3.815
Ø200-8"	\$ 5.461	\$ 4.847



77PA EL MR
Elektrik Aktivasyonlu



77PA PN MR
Pnömatik Aktivasyonlu

*Ex proof korumalı solenoid için fiyat sorunuz.

Gövde : Sfero Döküm-GGG50
Bağlantı Şekli : Flanşlı-ISO veya ANSI
Maks. Çalışma Basıncı : 300 psi-21 bar
Maks. Çalışma Sıcaklığı : 80 °C

*Fiyatlar USD'dir ve KDV dahil değildir.



ARMAŞ İZLENEBİLİR KELEBEK VANA

TSEK

Çap	Fiyat-USD
Ø50-2"	\$ 125
Ø65-2½"	\$ 136
Ø80-3"	\$ 144
Ø100-4"	\$ 165
Ø125-5"	\$ 243
Ø150-6"	\$ 272
Ø200-8"	\$ 392



Bağlantı Şekli	: Wafer
Maks. Çalışma Basıncı	: 300 psi-21 bar
Maks. Çalışma Sıcaklığı	: 80 °C
Gövde	: Sfero Döküm-GGG50
Klape	: EPDM Kaplı Sfero Döküm
Mil	: Paslanmaz Çelik
İzleme Anahtarı	: Epoxy Kaplı Sfero Döküm

İZLENEBİLİR KELEBEK VANA

UL/FM Onaylı



Çap	Fiyat-USD
Ø50-2"	\$ 235
Ø65-2½"	\$ 253
Ø80-3"	\$ 263
Ø100-4"	\$ 285
Ø125-5"	\$ 380
Ø150-6"	\$ 396
Ø200-8"	\$ 602



Bağlantı Şekli	: Wafer
Maks. Çalışma Basıncı	: 300 psi-21 bar
Maks. Çalışma Sıcaklığı	: 80 °C
Gövde	: Sfero Döküm-GGG50
Klape	: EPDM Kaplı Sfero Döküm
Mil	: Paslanmaz Çelik
İzleme Anahtarı	: Epoxy Kaplı Sfero Döküm

*Fiyatlar USD'dir ve KDV dahil değildir.

ARMAŞ 2022 ŞUBAT FİYAT LİSTESİ

OS&Y YÜKSELEN MİLLİ SÜRGÜLÜ VANA

Çap	Fiyat-USD
Ø50-2"	\$ 311
Ø65-2½"	\$ 362
Ø80-3"	\$ 400
Ø100-4"	\$ 443
Ø125-5"	\$ 532
Ø150-6"	\$ 672
Ø200-8"	\$ 967



Bağlantı Şekli : Flanşlı
Maks. Çalışma Basıncı : 300 psi-21 bar
Maks. Çalışma Sıcaklığı: 80 °C
Gövde : Sfero Döküm-GGG50
Klape : EPDM Kaplı Sfero Döküm
Mil : Paslanmaz Çelik

OS&Y YÜKSELEN MİLLİ SÜRGÜLÜ VANA

Çap	Fiyat-USD
Ø50-2"	\$ 380
Ø65-2½"	\$ 412
Ø80-3"	\$ 428
Ø100-4"	\$ 459
Ø150-6"	\$ 903
Ø200-8"	\$ 1.220



Bağlantı Şekli : Flanşlı
Maks. Çalışma Basıncı : 300 psi-21 bar
Maks. Çalışma Sıcaklığı: 80 °C
Gövde : Sfero Döküm-GGG50
Klape : EPDM Kaplı Sfero Döküm
Mil : Paslanmaz Çelik

*Fiyatlar **USD**'dir ve KDV dahil değildir.

ARMEK YERÜSTÜ YANGIN HİDRANTI

Çap	Fiyat-USD	
	145 cm	175 cm
Ø80-3"	\$ 618	\$ 735
Ø100-4"	\$ 645	\$ 768



Standart	: TS EN 14384
Gövde	: Pik Döküm-GG25
Bağlantı Şekli	: Flanşlı-ISO veya ANSI
Maks. Çalışma Basıncı	: 240 psi-16 bar
Maks. Çalışma Sıcaklığı	: 80 °C

*Hidrانت ek parçaları fiyata dahil değildir.

ARMAŞ YERALTI YANGIN HİDRANTI

Çap	Fiyat-USD
Ø80-3"	\$ 788

Standart	: TS EN 14339
Gövde	: Pik Döküm-GG25
Bağlantı Şekli	: Flanşlı-ISO veya ANSI
Maks. Çalışma Basıncı	: 240 psi-16 bar
Maks. Çalışma Sıcaklığı	: 80 °C

*Hidrانت ek parçaları fiyata dahil değildir.



YANGIN HİDRANTI EK PARÇALARI

Çap	Fiyat-USD		
	N Parçası	Buşakle Kazanı	Anahtar
Ø80-3"	\$ 116	\$ 289	\$ 20
Ø100-4"	\$ 124		



*Fiyatlar USD'dir ve KDV dahil değildir.



AKIŞ ANAHTARI-FLOW SWITCH-UL/FM ONAYLI



Çap	Fiyat-USD
Ø50-2"	\$ 184
Ø65-2½"	
Ø80-3"	
Ø100-4"	
Ø150-6"	
Ø200-8"	



BASINÇ ANAHTARI-PRESSURE SWITCH

Çap	Kart	Fiyat
1/2"	Tek	\$ 70
	Çift	\$ 93



POTTER BASINÇ ANAHTARI-PRESSURE SWITCH-UL/FM ONAYLI



Çap	Fiyat
1/2"	\$ 240



*Fiyatlar USD'dir ve KDV dahil değildir.

ARMAS 2022 ŞUBAT FİYAT LİSTESİ



armex

Model AX-F, PİK Döküm (GG25), Flanşlı, 230 PSI



TSEK

ÜRÜN ADI	ÇAP KOD	2" Ø50	2½" Ø65	3" Ø80	4" Ø100	5" Ø125	6" Ø150	8" Ø200
BASIC VANA	B	\$ 101	\$ 122	\$ 199	\$ 223	\$ 269	\$ 553	\$ 975
SOLENOID KONTROL VANASI (SOLENOID 24V AC)	EL	\$ 260	\$ 282	\$ 359	\$ 383	\$ 429	\$ 745	\$1.318
BASINÇ DÜŞÜRÜCÜ VANA	PR	\$ 264	\$ 285	\$ 362	\$ 386	\$ 432	\$ 737	\$1.178
SOLENOID KONTROLLÜ BASINÇ DÜŞÜRÜCÜ VANA	PREL	\$ 361	\$ 382	\$ 460	\$ 484	\$ 530	\$ 834	\$1.262
BASINÇ SABİTLEME VANASI	PS	\$ 273	\$ 294	\$ 371	\$ 395	\$ 441	\$ 750	\$1.177
BASINÇ DÜŞÜRÜCÜ VE BASINÇ SABİTLEME VANASI	PRPS	\$ 384	\$ 405	\$ 482	\$ 506	\$ 552	\$ 859	\$1.288
FLATÖRLÜ SEVİYE KONTROL VANASI	FL	\$ 229	\$ 251	\$ 328	\$ 352	\$ 398	\$ 701	\$1.124
ELEKTRİK FLATÖRLÜ SEVİYE KONTROL VANASI (SOLENOID 24V AC)	FLEL	\$ 295	\$ 317	\$ 394	\$ 418	\$ 464	\$ 780	\$1.352
HIZLI BASINÇ (RELIEF) TAHLİYE VANASI	QR	\$ 283	\$ 304	\$ 382	\$ 406	\$ 452	\$ 752	\$1.201
ELEKTRİK FLATÖRLÜ SEVİYE KONTROL VANASI PANOSU	FLELP	\$158						

*Pirinç Pilot&Fittings ve polyamid borulama standarttır.

*Epoxy Kırmızı renk standarttır. İsteğe göre epoxy mavi üretilebilir.

armex

Model AX-T, PİK Döküm (GG25), Dişli, 230 PSI

TSEK

ÜRÜN ADI	ÇAP KOD	2" Ø50	2½" Ø65	3" Ø80
BASIC VANA	B	\$ 72	\$ 81	\$ 88
SOLENOID KONTROL VANASI (SOLENOID 24V AC)	EL	\$ 231	\$ 240	\$ 248
BASINÇ DÜŞÜRÜCÜ VANA	PR	\$ 235	\$ 244	\$ 252
SOLENOID KONTROLLÜ BASINÇ DÜŞÜRÜCÜ VANA	PREL	\$ 332	\$ 341	\$ 349
BASINÇ SABİTLEME VANASI	PS	\$ 244	\$ 253	\$ 260
BASINÇ DÜŞÜRÜCÜ VE BASINÇ SABİTLEME VANASI	PRPS	\$ 355	\$ 364	\$ 372
FLATÖRLÜ SEVİYE KONTROL VANASI	FL	\$ 200	\$ 209	\$ 217
ELEKTRİK FLATÖRLÜ SEVİYE KONTROL VANASI (SOLENOID 24V AC)	FLEL	\$ 266	\$ 276	\$ 283
HIZLI BASINÇ (RELIEF) TAHLİYE VANASI	QR	\$ 254	\$ 263	\$ 271
ELEKTRİK FLATÖRLÜ SEVİYE KONTROL VANASI PANOSU	FLELP	\$158		



*Pirinç Pilot&Fittings ve polyamid borulama standarttır.

*Epoxy Kırmızı renk standarttır. İsteğe göre epoxy mavi üretilebilir.

*Fiyatlar USD'dir ve KDV dahil değildir.

ARMAS 2022 ŞUBAT FİYAT LİSTESİ



Model 67 - PN16, Sfero Döküm (GGG40), Flanşlı, 230 PSI

**TSEK**

ÜRÜN ADI	ÇAP KOD	1½" Ø40	2" Ø50	2½" Ø65	323" Ø80	3" Ø80	4" Ø100	5" Ø125	6" Ø150	8" Ø200	10" Ø250	12" Ø300
BASIC VANA	B	\$ 144	\$ 144	\$ 169	\$ 195	\$ 273	\$ 296	\$ 367	\$ 737	\$1.238	\$2.134	\$2.738
MANUEL KONTROL VANASI	M	\$ 219	\$ 219	\$ 244	\$ 270	\$ 348	\$ 371	\$ 442	\$ 857	\$1.370	\$2.266	\$2.907
SOLENOID KONTROL VANASI (GEM-SOL SOLENOID 24V AC)	EL/G	\$ 413	\$ 413	\$ 437	\$ 463	\$ 541	\$ 565	\$ 636	\$1.242	\$1.798	\$2.695	\$3.337
BASINÇ DÜŞÜRÜCÜ VANA	PR	\$ 359	\$ 359	\$ 384	\$ 410	\$ 488	\$ 511	\$ 582	\$ 981	\$1.678	\$2.574	\$3.223
SOLENOID KONTROLLÜ BASINÇ DÜŞÜRÜCÜ VANA (GEM SOL SOLENOID 24V AC)	PREL	\$ 543	\$ 543	\$ 567	\$ 593	\$ 672	\$ 695	\$ 766	\$1.164	\$1.865	\$2.761	\$3.421
BASINÇ SABİTLEME VANASI	PS	\$ 371	\$ 371	\$ 395	\$ 421	\$ 499	\$ 523	\$ 594	\$1.001	\$1.689	\$2.585	\$3.231
DİFERANSİYEL BASINÇ SABİTLEME VANASI	DIF	\$ 767	\$ 767	\$ 791	\$ 817	\$ 896	\$ 919	\$ 990	\$1.409	\$1.982	\$2.879	\$3.523
BASINÇ DÜŞÜRÜCÜ VE BASINÇ SABİTLEME VANASI	PRPS	\$ 514	\$ 514	\$ 538	\$ 565	\$ 643	\$ 666	\$ 737	\$1.140	\$2.008	\$2.905	\$3.559
FLATÖRLÜ SEVİYE KONTROL VANASI	FL	\$ 392	\$ 392	\$ 416	\$ 442	\$ 520	\$ 543	\$ 615	\$1.009	\$1.540	\$2.436	\$3.084
ELEKTRİK FLATÖRLÜ SEVİYE KONTROL VANASI (GEM-SOL SOLENOID 24V AC)	FLEL	\$ 458	\$ 458	\$ 482	\$ 508	\$ 587	\$ 610	\$ 681	\$1.286	\$1.847	\$2.744	\$3.384
DİFERANSİYEL FLATÖRLÜ SEVİYE KONTROL VANASI	DIFL	\$ 768	\$ 768	\$ 793	\$ 819	\$ 897	\$ 920	\$ 991	\$1.412	\$1.979	\$2.876	\$3.519
AKIŞ MIKTARI (DEBİ) KONTROL VANASI	FR	\$ 721	\$ 721	\$ 756	\$ 794	\$ 872	\$ 907	\$ 989	\$1.403	\$1.986	\$2.895	\$3.560
HIZLI BASINÇ (RELIEF) TAHLİYE VANASI	QR	\$ 378	\$ 378	\$ 402	\$ 428	\$ 509	\$ 532	\$ 603	\$1.147	\$1.889	\$2.786	\$3.587
KOÇ DARBESİ ÖNLEME VANASI	SA	\$ 941	\$ 941	\$ 965	\$ 991	\$1.077	\$1.100	\$1.171	\$1.565	\$2.405	\$3.302	\$4.120
HİDROLİK ÇEKVALF	HCV	\$ 185	\$ 185	\$ 209	\$ 235	\$ 313	\$ 337	\$ 408	\$ 804	\$1.311	\$2.208	\$2.854
POMPA KONTROL VANASI (GEM SOL SOLENOID 24V AC)	PC	\$ 724	\$ 724	\$ 748	\$ 774	\$ 861	\$ 885	\$ 956	\$1.760	\$2.366	\$3.268	\$3.907
DERİN KUYU POMPA KONTROL VANASI (GEM SOL SOLENOID 24V AC)	DPC	\$ 650	\$ 650	\$ 674	\$ 700	\$ 783	\$ 806	\$ 877	\$1.537	\$2.122	\$3.024	\$3.674
AŞIRI DEBİDE KAPANAN KONTROL VANASI	FE	\$ 808	\$ 808	\$ 848	\$ 890	\$ 978	\$1.017	\$1.110	\$1.572	\$2.025	\$2.954	\$3.639
UZAKTAN KONTROL VANASI	RC	\$ 354	\$ 354	\$ 381	\$ 410	\$ 498	\$ 525	\$ 605	\$1.170	\$1.607	\$2.524	\$3.186
PLC KONTROLLÜ VANA (GEM-SOL SOLENOID 24V AC)	EC	\$ 630	\$ 630	\$ 657	\$ 686	\$ 774	\$ 800	\$ 880	\$1.329	\$1.765	\$2.682	\$3.350
STATİK BASINÇ KONTROLLÜ SEVİYE KONTROL VANASI	ALT	\$1.259	\$1.259	\$1.286	\$1.316	\$1.408	\$1.434	\$1.514	\$1.994	\$2.439	\$3.356	\$4.019
ÇİFT SEVİYELİ STATİK BASINÇ KONTROLLÜ SEVİYE KONTROL VANASI	ALT-B	\$2.237	\$2.237	\$2.265	\$2.294	\$2.386	\$2.412	\$2.492	\$2.971	\$3.422	\$4.339	\$4.997
ÇİFT KADEMELİ AÇILAN HİDROLİK KONTROL VANASI	TSO	\$ 603	\$ 603	\$ 630	\$ 660	\$ 753	\$ 779	\$ 859	\$1.333	\$1.782	\$2.699	\$3.362
BASINÇ DÜŞÜRÜCÜ VANA (3W PİLOT)	PR(3W)	\$ 635	\$ 635	\$ 663	\$ 692	\$ 785	\$ 811	\$ 891	\$1.369	\$1.814	\$2.731	\$3.398
AKIŞ MIKTARI (DEBİ) KONTROL VE BASINÇ DÜŞÜRÜCÜ VANA	FRPR	\$1.119	\$1.119	\$1.159	\$1.204	\$1.292	\$1.331	\$1.424	\$1.878	\$2.334	\$3.264	\$3.945

İLAVE ÜCRETLER	ÇAP KOD	1½" Ø40	2" Ø50	2½" Ø65	323" Ø80	3" Ø80	4" Ø100	5" Ø125	6" Ø150	8" Ø200	10" Ø250	12" Ø300
POZİSYON İNDİKATÖR MİLİ	I	\$ 91	\$ 91	\$ 91	\$ 91	\$ 93	\$ 93	\$ 93	\$ 96	\$ 98	\$ 104	\$ 98
LİMİT SWITCH	LS	\$ 202	\$ 202	\$ 202	\$ 202	\$ 202	\$ 202	\$ 202	\$ 202	\$ 202	\$ 202	\$ 202
BAKIR BORULU KONTROL SİSTEMİ	CP	\$ 93	\$ 93	\$ 93	\$ 117	\$ 117	\$ 117	\$ 117	\$ 163	\$ 233	\$ 233	\$ 327
PASLANMAZ BORULU SİSTEM	SSP	\$ 244	\$ 244	\$ 244	\$ 341	\$ 341	\$ 341	\$ 341	\$ 507	\$ 683	\$ 683	\$ 878
GLİSERİNLİ MANOMETRE	PG						\$ 20					
POMPA KONTROL VANASI PANOSU	PCP						\$ 453					
ELEKTRİK FLATÖRLÜ SEVİYE KONTROL VANASI PANOSU	FLELP						\$ 396					
DERİN KUYU POMPA KONTROL VANASI PANOSU	DPCP						\$ 396					

*Metal kontrol sistemi standart olup borulama hidrolik hortumdur (Air Brake Sae J 844).

*Üretici 2 veya 3 yollu kontrol sistemi kullanılabilir.

*Epoxy kaplama standarttır, isteğe göre polyster kaplama yapılabilir.

*Standart Solenoid valfler Gem-A Solenoid valf 24V AC'dir.

*Fiyatlar USD'dir ve KDV dahil değildir.

**TSEK****Model 67D - PN25, Sfero Döküm (GGG40), Flanşlı, 360 PSI**

ÜRÜN ADI	ÇAP KOD	1½" Ø40	2" Ø50	2½" Ø65	323" Ø80	3" Ø80	4" Ø100	5" Ø125	6" Ø150	8" Ø200	10" Ø250	12" Ø300
BASIC VANA	B	\$ 159	\$ 159	\$ 186	\$ 214	\$ 300	\$ 425	\$ 513	\$ 917	\$1.462	\$2.411	\$3.072
MANUEL KONTROL VANASI	M	\$ 241	\$ 241	\$ 268	\$ 297	\$ 383	\$ 508	\$ 595	\$1.049	\$1.601	\$2.549	\$3.248
SOLENOID KONTROL VANASI (GEM-SOL SOLENOID 24V AC)	EL/G	\$ 454	\$ 454	\$ 481	\$ 510	\$ 596	\$ 720	\$ 808	\$1.472	\$2.049	\$2.997	\$3.698
BASINÇ DÜŞÜRÜCÜ VANA	PR	\$ 663	\$ 663	\$ 690	\$ 719	\$ 805	\$ 930	\$1.018	\$1.452	\$1.922	\$2.871	\$3.579
SOLENOID KONTROLLÜ BASINÇ DÜŞÜRÜCÜ VANA (GEM SOL SOLENOID 24V AC)	PREL	\$ 865	\$ 865	\$ 892	\$ 921	\$1.007	\$1.132	\$1.219	\$1.654	\$2.118	\$3.067	\$3.786
BASINÇ SABİTLEME VANASI	PS	\$ 682	\$ 682	\$ 709	\$ 738	\$ 824	\$ 949	\$1.037	\$1.482	\$1.934	\$2.883	\$3.587
DİFERANSİYEL BASINÇ SABİTLEME VANASI	DIF	\$ 844	\$ 844	\$ 871	\$ 899	\$ 985	\$1.110	\$1.198	\$1.655	\$2.241	\$3.189	\$3.893
BASINÇ DÜŞÜRÜCÜ VE BASINÇ SABİTLEME VANASI	PRPS	\$1.108	\$1.108	\$1.135	\$1.163	\$1.249	\$1.374	\$1.462	\$1.902	\$2.268	\$3.217	\$3.930
FLATÖRLÜ SEVİYE KONTROL VANASI	FL	\$ 431	\$ 431	\$ 457	\$ 486	\$ 572	\$ 697	\$ 785	\$1.216	\$1.778	\$2.727	\$3.434
ELEKTRİK FLATÖRLÜ SEVİYE KONTROL VANASI (GEM-SOL SOLENOID 24V AC)	FLEL	\$ 504	\$ 504	\$ 531	\$ 559	\$ 645	\$ 770	\$ 858	\$1.520	\$2.100	\$3.048	\$3.747
DİFERANSİYEL FLATÖRLÜ SEVİYE KONTROL VANASI	DIFL	\$ 845	\$ 845	\$ 872	\$ 901	\$ 987	\$1.111	\$1.199	\$1.658	\$2.238	\$3.186	\$3.888
AKIŞ MİKTARI (DEBİ) KONTROL VANASI	FR	\$ 793	\$ 793	\$ 832	\$ 873	\$ 959	\$1.096	\$1.197	\$1.648	\$2.244	\$3.206	\$3.931
HIZLI BASINÇ (RELIEF) TAHLİYE VANASI	QR	\$ 690	\$ 690	\$ 717	\$ 746	\$ 834	\$ 959	\$1.047	\$1.642	\$2.144	\$3.093	\$3.959
KOÇ DARBESİ ÖNLEME VANASI	SA	\$1.035	\$1.035	\$1.062	\$1.090	\$1.185	\$1.309	\$1.397	\$1.828	\$2.683	\$3.632	\$4.517
HİDROLİK ÇEKVALF	HCV	\$ 203	\$ 203	\$ 230	\$ 259	\$ 345	\$ 469	\$ 557	\$ 990	\$1.539	\$2.488	\$3.193
POMPA KONTROL VANASI (GEM SOL SOLENOID 24V AC)	PC	\$ 796	\$ 796	\$ 823	\$ 852	\$ 948	\$1.072	\$1.160	\$2.041	\$2.642	\$3.597	\$4.293
DERİN KUYU POMPA KONTROL VANASI (GEM SOL SOLENOID 24V AC)	DPC	\$ 715	\$ 715	\$ 742	\$ 770	\$ 861	\$ 986	\$1.074	\$1.797	\$2.387	\$3.341	\$4.050
AŞIRI DEBİDE KAPANAN KONTROL VANASI	FE	\$ 826	\$ 826	\$ 867	\$ 910	\$1.000	\$1.143	\$1.248	\$1.717	\$2.238	\$3.200	\$3.929
UZAKTAN KONTROL VANASI	RC	\$ 362	\$ 362	\$ 390	\$ 420	\$ 510	\$ 640	\$ 732	\$1.307	\$1.811	\$2.759	\$3.466
PLC KONTROLLÜ VANA (GEM-SOL SOLENOID 24V AC)	EC	\$ 644	\$ 644	\$ 671	\$ 701	\$ 791	\$ 922	\$1.014	\$1.469	\$1.973	\$2.921	\$3.634
STATİK BASINÇ KONTROLLÜ SEVİYE KONTROL VANASI	ALT	\$1.287	\$1.287	\$1.315	\$1.345	\$1.439	\$1.570	\$1.662	\$2.149	\$2.662	\$3.610	\$4.318
ÇİFT SEVİYELİ STATİK BASINÇ KONTROLLÜ SEVİYE KONTROL VANASI	ALT-B	\$2.287	\$2.287	\$2.315	\$2.345	\$2.439	\$2.570	\$2.662	\$3.148	\$3.666	\$4.615	\$5.317
ÇİFT KADEMELİ AÇILAN HİDROLİK KONTROL VANASI	TSO	\$ 616	\$ 616	\$ 644	\$ 674	\$ 769	\$ 900	\$ 992	\$1.473	\$1.990	\$2.939	\$3.646
BASINÇ DÜŞÜRÜCÜ VANA (3W PİLOT)	PR(3W)	\$ 649	\$ 649	\$ 677	\$ 707	\$ 802	\$ 933	\$1.025	\$1.510	\$2.023	\$2.972	\$3.682
AKIŞ MİKTARI (DEBİ) KONTROL VE BASINÇ DÜŞÜRÜCÜ VANA	FRPR	\$1.144	\$1.144	\$1.185	\$1.231	\$1.321	\$1.465	\$1.569	\$2.030	\$2.555	\$3.516	\$4.242

İLAVE ÜCRETLER	ÇAP KOD	1½" Ø40	2" Ø50	2½" Ø65	323" Ø80	3" Ø80	4" Ø100	5" Ø125	6" Ø150	8" Ø200	10" Ø250	12" Ø300
POZİSYON İNDİKATÖR MİLİ	I	\$ 91	\$ 91	\$ 91	\$ 91	\$ 93	\$ 93	\$ 93	\$ 96	\$ 98	\$ 104	\$ 98
LİMİT SWITCH	LS	\$ 202	\$ 202	\$ 202	\$ 202	\$ 202	\$ 202	\$ 202	\$ 202	\$ 202	\$ 202	\$ 202
BAKIR BORULU KONTROL SİSTEMİ	CP	\$ 93	\$ 93	\$ 93	\$ 117	\$ 117	\$ 117	\$ 117	\$ 163	\$ 233	\$ 233	\$ 327
PASLANMAZ BORULU SİSTEM	SSP	\$ 244	\$ 244	\$ 244	\$ 341	\$ 341	\$ 341	\$ 341	\$ 507	\$ 683	\$ 683	\$ 878
GLİSERİNLİ MANOMETRE	PG							\$20				
POMPA KONTROL VANASI PANOSU	PCP						\$453					
ELEKTRİK FLATÖRLÜ SEVİYE KONTROL VANASI PANOSU	FLELP						\$396					
DERİN KUYU POMPA KONTROL VANASI PANOSU	DPCP						\$396					

*Metal kontrol sistemi standart olup borulama hidrolik hortumdur (Air Brake Sae J 844).

*Üretici 2 veya 3 yollu kontrol sistemi kullanabilir.

*Epoxy kaplama standarttır, isteğe göre polyester kaplama yapılabilir.

*Standart Solenoid valfler Gem-A Solenoid valf 24V AC'dir.

*Fiyatlar USD'dir ve KDV dahil değildir.


TSEK
Model 66 -PN16, Sfero Döküm (GGG40), Dişli, 230 PSI

ÜRÜN ADI	ÇAP KOD	1½" Ø40	2" Ø50	2½" Ø65	323" Ø80	3" Ø80
BASIC VANA	B	\$ 75	\$ 97	\$ 107	\$ 129	\$ 237
MANUEL KONTROL VANASI	M	\$ 150	\$ 172	\$ 182	\$ 204	\$ 312
BASINÇ DÜŞÜRÜCÜ VANA	PR	\$ 290	\$ 312	\$ 322	\$ 344	\$ 452
SOLENOID KONTROLLÜ BASINÇ DÜŞÜRÜCÜ VANA (GEM-SOL SOLENOID 24V AC)	PREL	\$ 473	\$ 496	\$ 506	\$ 528	\$ 635
BASINÇ SABİTLEME VANASI	PS	\$ 301	\$ 324	\$ 334	\$ 356	\$ 463
BASINÇ DÜŞÜRÜCÜ VE BASINÇ SABİTLEME VANASI	PRPS	\$ 444	\$ 467	\$ 477	\$ 499	\$ 607
FLATÖRLÜ SEVİYE KONTROL VANASI	FL	\$ 322	\$ 344	\$ 354	\$ 376	\$ 484
AKIŞ MİKTARI (DEBİ) KONTROL VANASI	FR	\$ 617	\$ 647	\$ 677	\$ 714	\$ 822
HIZLI BASINÇ (RELIEF) TAHLİYE VANASI	QR	\$ 308	\$ 331	\$ 341	\$ 363	\$ 473
SOLENOID KONTROL VANASI (GEM-SOL SOLENOID 24V AC)	EL/G	\$ 343	\$ 366	\$ 376	\$ 398	\$ 505
UZAKTAN KONTROL VANASI	RC	\$ 245	\$ 267	\$ 277	\$ 299	\$ 407
ELEKTRİK FLATÖRLÜ SEVİYE KONTROL VANASI (GEM-SOL SOLENOID 24V AC)	FLEL	\$ 388	\$ 411	\$ 421	\$ 443	\$ 550

İLAVE ÜCRETLER	ÇAP KOD	1½" Ø40	2" Ø50	2½" Ø65	323" Ø80	3" Ø80
POZİSYON İNDİKATÖR MİLİ	I	\$ 91	\$ 91	\$ 91	\$ 91	\$ 93
LİMİT SWITCH	LS	\$ 202	\$ 202	\$ 202	\$ 202	\$ 202
BAKIR BORULU KONTROL SİSTEMİ	CP	\$ 93	\$ 93	\$ 93	\$ 117	\$ 117
PASLANMAZ BORULU SİSTEM	SSP	\$ 244	\$ 244	\$ 244	\$ 341	\$ 341
GLİSERİNLİ MANOMETRE	PG	\$ 20				
ELEKTRİK FLATÖRLÜ SEVİYE KONTROL VANASI PANOSU	FLELP	\$ 396				

*Metal kontrol sistemi standart olup borulama hidrolik hortumdur (Air Brake Sae J 844).

*Üretici 2 veya 3 yollu kontrol sistemi kullanabilir.

*Epoxy kaplama standarttır, isteğe göre polyester kaplama yapılabilir.

*Standart Solenoid valfler Gem-A Solenoid valf 24V AC'dir.


TSEK
Model 63 -PN16, Sfero Döküm (GGG40), Kaplin Bağlantılı, 230 PSI

ÜRÜN ADI	ÇAP KOD	2" Ø50	2½" Ø65	3" Ø80	4" Ø100
BASIC VANA	B	\$ 100	\$ 114	\$ 246	\$ 266
MANUEL KONTROL VANASI	M	\$ 175	\$ 189	\$ 321	\$ 341
BASINÇ DÜŞÜRÜCÜ VANA	PR	\$ 315	\$ 329	\$ 461	\$ 481
SOLENOID KONTROLLÜ BASINÇ DÜŞÜRÜCÜ VANA (GEM-SOL SOLENOID 24V AC)	PREL	\$ 499	\$ 512	\$ 645	\$ 664
BASINÇ SABİTLEME VANASI	PS	\$ 327	\$ 340	\$ 473	\$ 492
BASINÇ DÜŞÜRÜCÜ VE BASINÇ SABİTLEME VANASI	PRPS	\$ 470	\$ 484	\$ 616	\$ 635
FLATÖRLÜ SEVİYE KONTROL VANASI	FL	\$ 347	\$ 361	\$ 493	\$ 513
AKIŞ MİKTARI (DEBİ) KONTROL VANASI	FR	\$ 677	\$ 701	\$ 845	\$ 876
HIZLI BASINÇ (RELIEF) TAHLİYE VANASI	QR	\$ 334	\$ 347	\$ 482	\$ 502
SOLENOID KONTROL VANASI (GEM-SOL SOLENOID 24V AC)	EL/G	\$ 369	\$ 382	\$ 515	\$ 534
UZAKTAN KONTROL VANASI	RC	\$ 270	\$ 284	\$ 416	\$ 436
ELEKTRİK FLATÖRLÜ SEVİYE KONTROL VANASI (GEM-SOL SOLENOID 24V AC)	FLEL	\$ 414	\$ 427	\$ 560	\$ 579

İLAVE ÜCRETLER	ÇAP KOD	2" Ø50	2½" Ø65	3" Ø80	4" Ø100
POZİSYON İNDİKATÖR MİLİ	I	\$ 91	\$ 91	\$ 93	\$ 93
LİMİT SWITCH	LS	\$ 202	\$ 202	\$ 202	\$ 202
BAKIR BORULU KONTROL SİSTEMİ	CP	\$ 93	\$ 93	\$ 117	\$ 117
PASLANMAZ BORULU SİSTEM	SSP	\$ 244	\$ 244	\$ 341	\$ 341
GLİSERİNLİ MANOMETRE	PG			\$20	
ELEKTRİK FLATÖRLÜ SEVİYE KONTROL VANASI PANOSU	FLELP			\$396	

*Metal kontrol sistemi standart olup borulama hidrolik hortumdur (Air Brake Sae J 844).

*Üretici 2 veya 3 yollu kontrol sistemi kullanabilir.

*Epoxy kaplama standarttır, isteğe göre polyester kaplama yapılabilir.

*Standart Solenoid valfler Gem-A Solenoid valf 24V AC'dir.

*Fiyatlar USD'dir ve KDV dahil değildir.


TSEK
Model 64 -PN16, Sfero Döküm (GGG40), Dişli, 230 PSI - Açılı

ÜRÜN ADI	ÇAP KOD	2" Ø50	2½" Ø65	3" Ø80
BASIC VANA	B	\$ 101	\$ 117	\$ 240
MANUEL KONTROL VANASI	M	\$176	\$192	\$315
BASINÇ DÜŞÜRÜCÜ VANA	PR	\$316	\$332	\$455
SOLENOID KONTROLLÜ BASINÇ DÜŞÜRÜCÜ VANA (GEM-SOL SOLENOID 24V AC)	PREL	\$499	\$516	\$638
BASINÇ SABİTLEME VANASI	PS	\$327	\$344	\$466
BASINÇ DÜŞÜRÜCÜ VE BASINÇ SABİTLEME VANASI	PRPS	\$471	\$487	\$610
FLATÖRLÜ SEVİYE KONTROL VANASI	FL	\$348	\$365	\$487
AKIŞ MİKTARI (DEBİ) KONTROL VANASI	FR	\$651	\$688	\$825
HIZLI BASINÇ (RELIEF) TAHLİYE VANASI	QR	\$334	\$351	\$476
SOLENOID KONTROL VANASI (GEM-SOL SOLENOID 24V AC)	EL/G	\$369	\$386	\$508
UZAKTAN KONTROL VANASI	RC	\$271	\$287	\$410
ELEKTRİK FLATÖRLÜ SEVİYE KONTROL VANASI (GEM-SOL SOLENOID 24V AC)	FLEL	\$414	\$431	\$554

İLAVE ÜCRETLER	ÇAP KOD	2" Ø50	2½" Ø65	3" Ø80
POZİSYON İNDİKATÖR MİLİ	I	\$ 91	\$ 91	\$ 93
LİMİT SWITCH	LS	\$202	\$202	\$202
BAKIR BORULU KONTROL SİSTEMİ	CP	\$ 93	\$ 93	\$117
PASLANMAZ BORULU SİSTEM	SSP	\$244	\$244	\$341
GLİSERİNLİ MANOMETRE	PG		\$20	
ELEKTRİK FLATÖRLÜ SEVİYE KONTROL VANASI PANOSU	FLELP		\$396	

*Metal kontrol sistemi standart olup borulama hidrolik hortumdur (Air Brake Sae J 844).

*Üretici 2 veya 3 yollu kontrol sistemi kullanabilir.

*Epoxy kaplama standarttır, isteğe göre polyester kaplama yapılabilir.

*Standart Solenoid valfler Gem-A Solenoid valf 24V AC'dir.

*Fiyatlar USD'dir ve KDV dahil değildir.


TSEK
Model 67 - PN10, Plastik Kit, Sfero Döküm (GGG40), Flanşlı, 230 PSI

ÜRÜN ADI	ÇAP KOD	1½" Ø40	2" Ø50	2½" Ø65	323" Ø80	3" Ø80	4" Ø100	5" Ø125	6" Ø150
BASIC VANA	B	\$ 144	\$ 144	\$ 169	\$ 195	\$ 273	\$ 296	\$ 367	\$ 737
MANUEL KONTROL VANASI	M	\$ 185	\$ 185	\$ 209	\$ 235	\$ 314	\$ 337	\$ 408	\$ 831
SOLENOID KONTROL VANASI (BACCARA SOLENOID 24V AC)	EL/B-3W	\$ 243	\$ 243	\$ 267	\$ 293	\$ 372	\$ 395	\$ 466	\$ 889
BASINÇ DÜŞÜRÜCÜ VANA	PR	\$ 237	\$ 237	\$ 261	\$ 287	\$ 366	\$ 389	\$ 460	\$ 886
SOLENOID KONTROLLÜ BASINÇ DÜŞÜRÜCÜ VANA (BACCARA SOLENOID 24V AC)	PREL	\$ 296	\$ 296	\$ 320	\$ 346	\$ 425	\$ 449	\$ 520	\$ 946
BASINÇ SABİTLEME VANASI	PS	\$ 237	\$ 237	\$ 261	\$ 287	\$ 366	\$ 389	\$ 460	\$ 882
BASINÇ DÜŞÜRÜCÜ VE BASINÇ SABİTLEME VANASI	PRPS	\$ 291	\$ 291	\$ 315	\$ 342	\$ 421	\$ 445	\$ 516	\$ 941
FLATÖRLÜ SEVİYE KONTROL VANASI	FL	\$ 269	\$ 269	\$ 294	\$ 320	\$ 398	\$ 421	\$ 492	\$ 894
ELEKTRİK FLATÖRLÜ SEVİYE KONTROL VANASI (BACCARA SOLENOID 24V AC)	FLEL	\$ 288	\$ 288	\$ 312	\$ 339	\$ 417	\$ 440	\$ 511	\$ 934
HIZLI BASINÇ (RELIEF) TAHLİYE VANASI	QR	\$ 237	\$ 237	\$ 261	\$ 287	\$ 366	\$ 389	\$ 460	---
AKIŞ MIKTARI (DEBI) KONTROL VANASI	FR	\$ 327	\$ 327	\$ 362	\$ 400	\$ 479	\$ 513	\$ 596	\$ 1015

İLAVE ÜCRETLER	ÇAP KOD	1½" Ø40	2" Ø50	2½" Ø65	323" Ø80	3" Ø80	4" Ø100	5" Ø125	6" Ø150
POZİSYON İNDİKATÖR MİLİ	I	\$ 91	\$ 91	\$ 91	\$ 91	\$ 91	\$ 91	\$ 91	\$ 96
LİMİT SWITCH	LS	\$ 202	\$ 202	\$ 202	\$ 202	\$ 202	\$ 202	\$ 202	\$ 202
GLİSERİNİLİ MANOMETRE	PG					\$ 20			
ELEKTRİK FLATÖRLÜ SEVİYE KONTROL VANASI PANOSU	FLELP								\$ 396

*Plastik kontrol sistemi standart olup borulama polyamid hortumdur.

*Üretici 2 veya 3 yollu kontrol sistemi kullanabilir.

*Epoxy kaplama standarttır, isteğe göre polyester kaplama yapılabilir.

*Manometre ve küresel vanalar fiyata dahil değildir.

Model 63 - PN10, Sfero Döküm (GGG40), Kaplin Bağlantılı, 230 PSI
TSEK


ÜRÜN ADI	ÇAP KOD	2" Ø50	2½" Ø65	3" Ø80	4" Ø100
BASIC VANA	B	\$ 100	\$ 114	\$ 246	\$ 266
MANUEL KONTROL VANASI	M	\$ 141	\$ 154	\$ 287	\$ 306
BASINÇ DÜŞÜRÜCÜ VANA	PR	\$ 193	\$ 206	\$ 339	\$ 359
SOLENOID KONTROLLÜ BASINÇ DÜŞÜRÜCÜ VANA (BACCARA SOLENOID 24V AC)	PREL	\$ 252	\$ 265	\$ 399	\$ 418
BASINÇ SABİTLEME VANASI	PS	\$ 192	\$ 206	\$ 339	\$ 358
BASINÇ DÜŞÜRÜCÜ VE BASINÇ SABİTLEME VANASI	PRPS	\$ 247	\$ 261	\$ 395	\$ 414
FLATÖRLÜ SEVİYE KONTROL VANASI	FL	\$ 225	\$ 239	\$ 371	\$ 391
SOLENOID KONTROL VANASI (BACCARA SOLENOID 24V AC)	EL/B-3W	\$ 199	\$ 212	\$ 345	\$ 364
ELEKTRİK FLATÖRLÜ SEVİYE KONTROL VANASI (BACCARA SOLENOID 24V AC)	FLEL	\$ 244	\$ 258	\$ 390	\$ 410
HIZLI BASINÇ (RELIEF) TAHLİYE VANASI	QR	\$ 192	\$ 206	\$ 339	\$ 358
AKIŞ MIKTARI (DEBI) KONTROL VANASI	FR	\$ 283	\$ 307	\$ 452	\$ 482

İLAVE ÜCRETLER	ÇAP KOD	2" Ø50	2½" Ø65	3" Ø80	4" Ø100
POZİSYON İNDİKATÖR MİLİ	I	\$ 91	\$ 91	\$ 93	\$ 93
LİMİT SWITCH	LS	\$ 202	\$ 202	\$ 202	\$ 202
GLİSERİNİLİ MANOMETRE	PG			\$ 20	
ELEKTRİK FLATÖRLÜ SEVİYE KONTROL VANASI PANOSU	FLELP				\$ 396

*Plastik kontrol sistemi standart olup borulama polyamid hortumdur.

*Üretici 2 veya 3 yollu kontrol sistemi kullanabilir.

*Epoxy kaplama standarttır, isteğe göre polyester kaplama yapılabilir.

*Manometre ve küresel vanalar fiyata dahil değildir.

*Fiyatlar USD'dir ve KDV dahil değildir.


TSEK
Model 66 - PN10, Plastik Kit, Sfero Döküm (GGG40), Dişli, 230 PSI

ÜRÜN ADI	ÇAP KOD	1½" Ø40	2" Ø50	2½" Ø65	323" Ø80	3" Ø80
BASIC VANA	B	\$ 75	\$ 97	\$ 107	\$ 129	\$ 237
MANUEL KONTROL VANASI	M	\$115	\$138	\$148	\$170	\$278
BASINÇ DÜŞÜRÜCÜ VANA	PR	\$167	\$190	\$200	\$222	\$330
SOLENOİD KONTROLLÜ BASINÇ DÜŞÜRÜCÜ VANA (BACCARA SOLENOİD 24V AC)	PREL	\$226	\$249	\$259	\$281	\$389
BASINÇ SABİTLEME VANASI	PS	\$167	\$189	\$199	\$222	\$329
BASINÇ DÜŞÜRÜCÜ VE BASINÇ SABİTLEME VANASI	PRPS	\$221	\$244	\$254	\$276	\$385
FLATÖRLÜ SEVİYE KONTROL VANASI	FL	\$199	\$222	\$232	\$254	\$362
SOLENOİD KONTROL VANASI (BACCARA SOLENOİD 24V AC)	EL/B 3W	\$173	\$196	\$206	\$228	\$335
ELEKTRİK FLATÖRLÜ SEVİYE KONTROL VANASI (BACCARA SOLENOİD 24V AC)	FLEL	\$218	\$241	\$251	\$273	\$381
HIZLI BASINÇ (RELIEF) TAHLİYE VANASI	QR	\$167	\$189	\$199	\$222	\$329
AKIŞ MİKTARI (DEBİ) KONTROL VANASI	FR	\$223	\$253	\$283	\$321	\$428

İLAVE ÜCRETLER	ÇAP KOD	1½" Ø40	2" Ø50	2½" Ø65	323" Ø80	3" Ø80
POZİSYON İNDİKATÖR MİLİ	I	\$ 91	\$ 91	\$ 91	\$ 91	\$ 93
LİMİT SWITCH	LS	\$202	\$202	\$202	\$202	\$202
GLİSERİNLİ MANOMETRE	PG			\$20		
ELEKTRİK FLATÖRLÜ SEVİYE KONTROL VANASI PANOSU	FLELP			\$396		

*Plastik kontrol sistemi standart olup borulama polyamid hortumdur.

*Üretici 2 veya 3 yollu kontrol sistemi kullanabilir.

*Epoxy kaplama standarttır, isteğe göre polyester kaplama yapılabilir.

*Manometre ve küresel vanalar fiyata dahil değildir.


TSEK
Model 64 - PN10, Plastik Kit, Sfero Döküm (GGG40), Dişli, 230 PSI - Açılı

ÜRÜN ADI	ÇAP KOD	2" Ø50	2½" Ø65	3" Ø80
BASIC VANA	B	\$ 101	\$ 117	\$ 240
MANUEL KONTROL VANASI	M	\$141	\$158	\$281
BASINÇ DÜŞÜRÜCÜ VANA	PR	\$193	\$210	\$333
SOLENOİD KONTROLLÜ BASINÇ DÜŞÜRÜCÜ VANA (BACCARA SOLENOİD 24V AC)	PREL	\$252	\$269	\$392
BASINÇ SABİTLEME VANASI	PS	\$193	\$210	\$333
BASINÇ DÜŞÜRÜCÜ VE BASINÇ SABİTLEME VANASI	PRPS	\$248	\$264	\$388
FLATÖRLÜ SEVİYE KONTROL VANASI	FL	\$226	\$242	\$365
SOLENOİD KONTROL VANASI (BACCARA SOLENOİD 24V AC)	EL/B 3W	\$199	\$216	\$339
ELEKTRİK FLATÖRLÜ SEVİYE KONTROL VANASI (BACCARA SOLENOİD 24V AC)	FLEL	\$245	\$261	\$384
HIZLI BASINÇ (RELIEF) TAHLİYE VANASI	QR	\$193	\$210	\$333
AKIŞ MİKTARI (DEBİ) KONTROL VANASI	FR	\$257	\$294	\$431

İLAVE ÜCRETLER	ÇAP KOD	2" Ø50	2½" Ø65	3" Ø80
POZİSYON İNDİKATÖR MİLİ	I	\$ 91	\$ 91	\$ 93
LİMİT SWITCH	LS	\$202	\$202	\$202
GLİSERİNLİ MANOMETRE	PG		\$20	
ELEKTRİK FLATÖRLÜ SEVİYE KONTROL VANASI PANOSU	FLELP		\$396	

*Plastik kontrol sistemi standart olup borulama polyamid hortumdur.

*Üretici 2 veya 3 yollu kontrol sistemi kullanabilir.

*Epoxy kaplama standarttır, isteğe göre polyester kaplama yapılabilir.

*Manometre ve küresel vanalar fiyata dahil değildir.

*Fiyatlar **USD**'dir ve KDV dahil değildir.

**TSEK****Model 87 - PN16, Sfero Döküm (GGG50), Flanşlı, 230 PSI**

ÜRÜN ADI	ÇAP KOD	1½" Ø40	2" Ø50	2½" Ø65	3" Ø80	4" Ø100	5" Ø125	6" Ø150	8" Ø200	10" Ø250	12" Ø300	14" Ø350	16" Ø400
BASIC VANA	B	\$ 392	\$ 392	\$ 412	\$ 631	\$ 885	\$ 936	\$ 2.364	\$ 3.135	\$ 5.837	\$ 9.171	\$ 9.876	\$ 20.190
MANUEL KONTROL VANASI	M	\$ 484	\$ 484	\$ 504	\$ 727	\$ 982	\$ 1.032	\$ 2.520	\$ 3.300	\$ 6.005	\$ 9.346	\$ 10.058	\$ 21.253
SOLENOID KONTROL VANASI (GEM-SOL SOLENOID 24V AC)	EL/G	\$ 640	\$ 640	\$ 660	\$ 883	\$ 1.138	\$ 1.188	\$ 2.980	\$ 3.791	\$ 6.506	\$ 9.875	\$ 10.608	\$ 22.548
BASINÇ DÜŞÜRÜCÜ VANA	PR	\$ 652	\$ 652	\$ 672	\$ 895	\$ 1.149	\$ 1.200	\$ 2.848	\$ 3.640	\$ 6.352	\$ 9.720	\$ 10.447	\$ 22.903
SOLENOID KONTROLLÜ BASINÇ DÜŞÜRÜCÜ VANA (GEM SOL SOLENOID 24V AC)	PREL	\$ 860	\$ 860	\$ 880	\$ 1.107	\$ 1.361	\$ 1.412	\$ 3.042	\$ 3.843	\$ 6.560	\$ 9.927	\$ 10.663	\$ 23.188
ORANSAL BASINÇ DÜŞÜRÜCÜ VANA	PRD	\$ 485	\$ 485	\$ 505	\$ 729	\$ 983	\$ 1.034	\$ 2.522	\$ 3.300	\$ 6.005	\$ 9.367	\$ 10.079	\$ 21.253
BASINÇ SABİTLEME VANASI	PS	\$ 654	\$ 654	\$ 674	\$ 904	\$ 1.158	\$ 1.209	\$ 2.857	\$ 3.650	\$ 6.362	\$ 9.730	\$ 10.457	\$ 22.910
DİFERANSİYEL BASINÇ SABİTLEME VANASI	DIF	\$ 1.119	\$ 1.119	\$ 1.139	\$ 1.371	\$ 1.625	\$ 1.676	\$ 3.206	\$ 4.014	\$ 6.734	\$ 10.109	\$ 10.852	\$ 23.549
BASINÇ DÜŞÜRÜCÜ VE BASINÇ SABİTLEME VANASI	PRPS	\$ 822	\$ 822	\$ 842	\$ 1.065	\$ 1.319	\$ 1.370	\$ 3.189	\$ 3.996	\$ 6.716	\$ 10.083	\$ 10.826	\$ 23.893
FLATÖRLÜ SEVİYE KONTROL VANASI	FL	\$ 671	\$ 671	\$ 691	\$ 917	\$ 1.171	\$ 1.221	\$ 2.690	\$ 3.477	\$ 6.186	\$ 9.532	\$ 10.252	\$ 21.363
ELEKTRİK FLATÖRLÜ SEVİYE KONTROL VANASI (GEM-SOL SOLENOID 24V AC)	FLEL	\$ 691	\$ 691	\$ 711	\$ 934	\$ 1.189	\$ 1.239	\$ 3.031	\$ 3.844	\$ 6.560	\$ 9.929	\$ 10.665	\$ 22.605
DİFERANSİYEL FLATÖRLÜ SEVİYE KONTROL VANASI	DIFL	\$ 1.098	\$ 1.098	\$ 1.118	\$ 1.342	\$ 1.596	\$ 1.647	\$ 3.148	\$ 3.966	\$ 6.685	\$ 10.042	\$ 10.783	\$ 22.205
HIZLI BASINÇ (RELIEF) TAHLİYE VANASI	QR	\$ 659	\$ 659	\$ 679	\$ 907	\$ 1.161	\$ 1.212	\$ 2.847	\$ 3.912	\$ 6.630	\$ 10.006	\$ 10.746	\$ 23.451
AKIŞ MİKTARI (DEBİ) KONTROL VANASI	FR	\$ 1.054	\$ 1.054	\$ 1.086	\$ 1.325	\$ 1.592	\$ 1.656	\$ 3.185	\$ 4.005	\$ 6.739	\$ 10.126	\$ 10.884	\$ 22.412
KOÇ DARBESİ ÖNLEME VANASI	SA	\$ 1.344	\$ 1.344	\$ 1.364	\$ 1.594	\$ 1.848	\$ 1.899	\$ 3.369	\$ 4.490	\$ 7.220	\$ 10.591	\$ 11.355	\$ 24.309
HİDROLİK ÇEKVALF	HCV	\$ 474	\$ 474	\$ 494	\$ 717	\$ 971	\$ 1.022	\$ 2.494	\$ 3.272	\$ 5.977	\$ 9.325	\$ 10.035	\$ 21.253
POMPA KONTROL VANASI (GEM-SOL SOLENOID 24V AC)	PC	\$ 1.022	\$ 1.022	\$ 1.042	\$ 1.275	\$ 1.529	\$ 1.580	\$ 3.543	\$ 4.409	\$ 7.143	\$ 10.538	\$ 11.300	\$ 25.129
DERİN KUYU POMPA KONTROL VANASI (GEM-SOL SOLENOID 24V AC)	DPC	\$ 924	\$ 924	\$ 944	\$ 1.168	\$ 1.423	\$ 1.473	\$ 3.278	\$ 4.132	\$ 6.860	\$ 10.246	\$ 10.996	\$ 23.308
AŞIRI DEBİDE KAPANAN KONTROL VANASI	FE	\$ 1.165	\$ 1.165	\$ 1.201	\$ 1.467	\$ 1.763	\$ 1.834	\$ 3.533	\$ 4.255	\$ 7.014	\$ 10.542	\$ 10.879	\$ 22.251
UZAKTAN KONTROL VANASI	RC	\$ 651	\$ 651	\$ 673	\$ 926	\$ 1.209	\$ 1.265	\$ 3.048	\$ 3.759	\$ 6.503	\$ 9.997	\$ 10.319	\$ 21.975
PLC KONTROLLÜ VANA (GEM-SOL SOLENOID 24V AC)	EC	\$ 955	\$ 955	\$ 978	\$ 1.230	\$ 1.513	\$ 1.569	\$ 3.217	\$ 3.934	\$ 6.678	\$ 10.186	\$ 10.509	\$ 22.197
STATİK BASINÇ KONTROLLÜ SEVİYE KONTROL VANASI	ALT	\$ 1.670	\$ 1.670	\$ 1.692	\$ 1.942	\$ 2.225	\$ 2.281	\$ 3.959	\$ 4.667	\$ 7.411	\$ 10.922	\$ 11.245	\$ 22.844
ÇİFT SEVİYELİ STATİK BASINÇ KONTROLLÜ SEVİYE KONTROL VANASI	ALT-B	\$ 2.764	\$ 2.764	\$ 2.787	\$ 3.036	\$ 3.319	\$ 3.375	\$ 5.061	\$ 5.769	\$ 8.514	\$ 12.025	\$ 12.347	\$ 24.464
ÇİFT KADEMELİ AÇILAN HİDROLİK KONTROL VANASI	TSO	\$ 937	\$ 937	\$ 959	\$ 1.209	\$ 1.492	\$ 1.548	\$ 3.229	\$ 3.937	\$ 6.682	\$ 10.190	\$ 10.512	\$ 22.670
BASINÇ DÜŞÜRÜCÜ VANA (3W PİLOT)	PR(3W)	\$ 968	\$ 968	\$ 990	\$ 1.240	\$ 1.523	\$ 1.579	\$ 3.265	\$ 3.973	\$ 6.718	\$ 10.226	\$ 10.548	\$ 23.204
AKIŞ MİKTARI (DEBİ) KONTROL VE BASINÇ DÜŞÜRÜCÜ VANA	FRPR	\$ 1.516	\$ 1.516	\$ 1.553	\$ 1.817	\$ 2.113	\$ 2.184	\$ 3.847	\$ 4.569	\$ 7.328	\$ 10.853	\$ 11.189	\$ 23.323
DARBESİZ HİDROLİK ÇEKVALF	NSC	\$ 545	\$ 545	\$ 567	\$ 817	\$ 1.099	\$ 1.155	\$ 2.828	\$ 3.540	\$ 6.285	\$ 9.776	\$ 10.099	\$ 21.405

İLAVE ÜCRETLER	ÇAP KOD	1½" Ø40	2" Ø50	2½" Ø65	3" Ø80	4" Ø100	5" Ø125	6" Ø150	8" Ø200	10" Ø250	12" Ø300	14" Ø350	16" Ø400
POZİSYON İNDİKATÖR MİLİ	I	\$ 49	\$ 49	\$ 49	\$ 52	\$ 52	\$ 52	\$ 54	\$ 66	\$ 72	\$ 83	\$ 83	\$ 163
LİMİT SWITCH	LS	\$ 202	\$ 202	\$ 202	\$ 202	\$ 202	\$ 202	\$ 202	\$ 202	\$ 202	\$ 202	\$ 202	\$ 202
A PORT	AP	\$ 18	\$ 18	\$ 18	\$ 40	\$ 101	\$ 101	\$ 143	\$ 676	\$ 1.053	\$ 1.498	\$ 1.498	\$ 1.793
PASLANMAZ BORULU SİSTEM	SSP	\$ 244	\$ 244	\$ 244	\$ 341	\$ 341	\$ 341	\$ 507	\$ 507	\$ 507	\$ 780	\$ 780	\$ 1.755
GLİSERİNİLİ MANOMETRE	PG							\$ 20					
POMPA KONTROL VANASI PANOSU	PCP							\$ 453					
ELEKTRİK FLATÖRLÜ SEVİYE KONTROL VANASI PANOSU	FLELP							\$ 396					
DERİN KUYU POMPA KONTROL VANASI PANOSU	DPCP							\$ 396					

*Metal kontrol sistemi standart olup borulama hidrolik hortumdur (Air Brake Sae J 844).

*Üretici 2 veya 3 yollu kontrol sistemi kullanabilir.

*Epoxy kaplama standarttır, isteğe göre polyester kaplama yapılabilir.

*Standart Solenoid valfler Gem-A Solenoid valf 24V AC'dir.

*Fiyatlar USD'dir ve KDV dahil değildir.

ARMAŞ 2022 ŞUBAT FİYAT LİSTESİ

**TSEK****Model 87 - PN25, Sfero Döküm (GGG50), Flanşlı, 360 PSI**

ÜRÜN ADI	ÇAP KOD	1½" Ø40	2" Ø50	2½" Ø65	3" Ø80	4" Ø100	5" Ø125	6" Ø150	8" Ø200	10" Ø250	12" Ø300	14" Ø350	16" Ø400
BASIC VANA	B	\$ 409	\$ 409	\$ 430	\$ 659	\$ 1.031	\$ 1.094	\$ 2.582	\$ 3.448	\$ 6.275	\$ 9.781	\$ 10.874	\$ 21.870
MANUEL KONTROL VANASI	M	\$ 505	\$ 505	\$ 526	\$ 760	\$ 1.131	\$ 1.195	\$ 2.745	\$ 3.619	\$ 6.450	\$ 9.963	\$ 11.068	\$ 22.997
SOLENOID KONTROL VANASI (GEM-SOL SOLENOID 24V AC)	EL/G	\$ 668	\$ 668	\$ 689	\$ 923	\$ 1.294	\$ 1.357	\$ 3.226	\$ 4.132	\$ 6.973	\$ 10.514	\$ 11.651	\$ 24.370
BASINÇ DÜŞÜRÜCÜ VANA	PR	\$ 968	\$ 968	\$ 989	\$ 1.221	\$ 1.593	\$ 1.656	\$ 3.087	\$ 3.975	\$ 6.813	\$ 10.352	\$ 11.480	\$ 24.745
SOLENOID KONTROLLÜ BASINÇ DÜŞÜRÜCÜ VANA (GEM SOL SOLENOID 24V AC)	PREL	\$ 1.184	\$ 1.184	\$ 1.205	\$ 1.442	\$ 1.814	\$ 1.877	\$ 3.290	\$ 4.186	\$ 7.028	\$ 10.568	\$ 11.709	\$ 25.047
ORANSAL BASINÇ DÜŞÜRÜCÜ VANA	PRD	\$ 507	\$ 507	\$ 528	\$ 761	\$ 1.133	\$ 1.196	\$ 2.747	\$ 3.620	\$ 6.451	\$ 9.984	\$ 11.090	\$ 22.996
BASINÇ SABİTLEME VANASI	PS	\$ 977	\$ 977	\$ 997	\$ 1.237	\$ 1.609	\$ 1.672	\$ 3.097	\$ 3.985	\$ 6.823	\$ 10.363	\$ 11.491	\$ 24.753
DİFERANSİYEL BASINÇ SABİTLEME VANASI	DIF	\$ 1.169	\$ 1.169	\$ 1.189	\$ 1.432	\$ 1.803	\$ 1.866	\$ 3.461	\$ 4.364	\$ 7.210	\$ 10.757	\$ 11.909	\$ 25.430
BASINÇ DÜŞÜRÜCÜ VE BASINÇ SABİTLEME VANASI	PRPS	\$ 1.438	\$ 1.438	\$ 1.459	\$ 1.692	\$ 2.063	\$ 2.127	\$ 3.443	\$ 4.346	\$ 7.191	\$ 10.731	\$ 11.881	\$ 25.795
FLATÖRLÜ SEVİYE KONTROL VANASI	FL	\$ 701	\$ 701	\$ 722	\$ 957	\$ 1.329	\$ 1.392	\$ 2.923	\$ 3.805	\$ 6.639	\$ 10.157	\$ 11.273	\$ 23.114
ELEKTRİK FLATÖRLÜ SEVİYE KONTROL VANASI (GEM-SOL SOLENOID 24V AC)	FLEL	\$ 722	\$ 722	\$ 742	\$ 976	\$ 1.347	\$ 1.411	\$ 3.279	\$ 4.187	\$ 7.029	\$ 10.570	\$ 11.711	\$ 24.430
DİFERANSİYEL FLATÖRLÜ SEVİYE KONTROL VANASI	DIFL	\$ 1.147	\$ 1.147	\$ 1.168	\$ 1.401	\$ 1.773	\$ 1.836	\$ 3.401	\$ 4.315	\$ 7.159	\$ 10.688	\$ 11.836	\$ 24.006
HIZLI BASINÇ (RELIEF) TAHLİYE VANASI	QR	\$ 982	\$ 982	\$ 1.003	\$ 1.240	\$ 1.612	\$ 1.675	\$ 3.087	\$ 4.258	\$ 7.102	\$ 10.651	\$ 11.796	\$ 25.327
AKIŞ MİKTARI (DEBİ) KONTROL VANASI	FR	\$ 1.100	\$ 1.100	\$ 1.135	\$ 1.384	\$ 1.769	\$ 1.846	\$ 3.439	\$ 4.355	\$ 7.215	\$ 10.775	\$ 11.943	\$ 24.225
KOÇ DARBESİ ÖNLEME VANASI	SA	\$ 1.403	\$ 1.403	\$ 1.424	\$ 1.665	\$ 2.037	\$ 2.100	\$ 3.631	\$ 4.860	\$ 7.716	\$ 11.260	\$ 12.442	\$ 26.236
HİDROLİK ÇEKVALF	HCV	\$ 495	\$ 495	\$ 516	\$ 749	\$ 1.121	\$ 1.184	\$ 2.718	\$ 3.591	\$ 6.421	\$ 9.941	\$ 11.044	\$ 22.997
POMPA KONTROL VANASI (GEM-SOL SOLENOID 24V AC)	PC	\$ 1.067	\$ 1.067	\$ 1.088	\$ 1.332	\$ 1.703	\$ 1.766	\$ 3.814	\$ 4.776	\$ 7.636	\$ 11.205	\$ 12.384	\$ 27.105
DERİN KUYU POMPA KONTROL VANASI (GEM-SOL SOLENOID 24V AC)	DPC	\$ 965	\$ 965	\$ 986	\$ 1.220	\$ 1.592	\$ 1.655	\$ 3.537	\$ 4.487	\$ 7.341	\$ 10.901	\$ 12.061	\$ 25.175
AŞIRI DEBİDE KAPANAN KONTROL VANASI	FE	\$ 1.281	\$ 1.281	\$ 1.321	\$ 1.613	\$ 2.064	\$ 2.153	\$ 4.018	\$ 4.882	\$ 7.930	\$ 11.846	\$ 12.388	\$ 24.962
UZAKTAN KONTROL VANASI	RC	\$ 716	\$ 716	\$ 741	\$ 1.019	\$ 1.454	\$ 1.528	\$ 3.485	\$ 4.336	\$ 7.369	\$ 11.247	\$ 11.772	\$ 24.659
PLC KONTROLLÜ VANA (GEM-SOL SOLENOID 24V AC)	EC	\$ 1.051	\$ 1.051	\$ 1.075	\$ 1.354	\$ 1.788	\$ 1.862	\$ 3.671	\$ 4.529	\$ 7.561	\$ 11.455	\$ 11.981	\$ 24.903
STATİK BASINÇ KONTROLLÜ SEVİYE KONTROL VANASI	ALT	\$ 1.837	\$ 1.837	\$ 1.862	\$ 2.136	\$ 2.571	\$ 2.645	\$ 4.486	\$ 5.335	\$ 8.367	\$ 12.265	\$ 12.790	\$ 25.614
ÇİFT SEVİYELİ STATİK BASINÇ KONTROLLÜ SEVİYE KONTROL VANASI	ALT-B	\$ 3.041	\$ 3.041	\$ 3.065	\$ 3.340	\$ 3.775	\$ 3.849	\$ 5.699	\$ 6.548	\$ 9.580	\$ 13.478	\$ 14.003	\$ 27.396
ÇİFT KADEMELİ AÇILAN HİDROLİK KONTROL VANASI	TSO	\$ 1.031	\$ 1.031	\$ 1.055	\$ 1.330	\$ 1.765	\$ 1.839	\$ 3.684	\$ 4.533	\$ 7.565	\$ 11.459	\$ 11.985	\$ 25.423
BASINÇ DÜŞÜRÜCÜ VANA (3W PİLOT)	PR(3W)	\$ 1.065	\$ 1.065	\$ 1.089	\$ 1.364	\$ 1.799	\$ 1.873	\$ 3.724	\$ 4.572	\$ 7.605	\$ 11.499	\$ 12.024	\$ 26.011
AKIŞ MİKTARI (DEBİ) KONTROL VE BASINÇ DÜŞÜRÜCÜ VANA	FRPR	\$ 1.668	\$ 1.668	\$ 1.708	\$ 1.998	\$ 2.449	\$ 2.538	\$ 4.363	\$ 5.227	\$ 8.275	\$ 12.188	\$ 12.730	\$ 26.142
DARBESİZ HİDROLİK ÇEKVALF	NSC	\$ 599	\$ 599	\$ 624	\$ 898	\$ 1.333	\$ 1.407	\$ 3.243	\$ 4.096	\$ 7.128	\$ 11.004	\$ 11.530	\$ 24.032

İLAVE ÜCRETLER	ÇAP KOD	1½" Ø40	2" Ø50	2½" Ø65	3" Ø80	4" Ø100	5" Ø125	6" Ø150	8" Ø200	10" Ø250	12" Ø300	14" Ø350	16" Ø400
POZİSYON İNDİKATÖR MİLİ	I	\$ 49	\$ 49	\$ 49	\$ 52	\$ 52	\$ 52	\$ 54	\$ 66	\$ 72	\$ 83	\$ 83	\$ 163
LİMİT SWITCH	LS	\$ 202	\$ 202	\$ 202	\$ 202	\$ 202	\$ 202	\$ 202	\$ 202	\$ 202	\$ 202	\$ 202	\$ 202
A PORT	AP	\$ 18	\$ 18	\$ 18	\$ 40	\$ 101	\$ 101	\$ 143	\$ 676	\$ 1.053	\$ 1.498	\$ 1.498	\$ 1.793
PASLANMAZ BORULU SİSTEM	SSP	\$ 244	\$ 244	\$ 244	\$ 341	\$ 341	\$ 341	\$ 507	\$ 507	\$ 507	\$ 780	\$ 780	\$ 1.755
GLİSERİNLİ MANOMETRE	PG							\$20					
POMPA KONTROL VANASI PANOSU	PCP							\$453					
ELEKTRİK FLATÖRLÜ SEVİYE KONTROL VANASI PANOSU	FLELP							\$396					
DERİN KUYU POMPA KONTROL VANASI PANOSU	DPCP							\$396					

*Metal kontrol sistemi standart olup borulama hidrolik hortumdur (Air Brake Sae J 844).

*Üretici 2 veya 3 yollu kontrol sistemi kullanılabilir.

*Epoxy kaplama standarttır, isteğe göre polyeester kaplama yapılabilir.

*Standart Solenoid valfler Gem-A Solenoid valf 24V AC'dir.

*Fiyatlar USD'dir ve KDV dahil değildir.

ARMAŞ 2022 ŞUBAT FİYAT LİSTESİ

**TSEK****Model 88 - PN40, Sfero Döküm (GGG50) - SST, Flanşlı, 570 PSI**

ÜRÜN ADI	ÇAP KOD	1½" Ø40	2" Ø50	2½" Ø65	3" Ø80	4" Ø100	5" Ø125	6" Ø150	8" Ø200
BASIC VANA	B	\$ 1.719	\$ 1.719	\$ 1.746	\$ 2.274	\$ 3.728	\$ 3.789	\$ 7.169	\$ 11.296
BASINÇ DÜŞÜRÜCÜ VANA	PR	\$ 2.561	\$ 2.561	\$ 2.587	\$ 3.123	\$ 4.576	\$ 4.638	\$ 8.095	\$ 12.222
ORANSAL BASINÇ DÜŞÜRÜCÜ VANA	PRD	\$ 2.041	\$ 2.041	\$ 2.068	\$ 2.599	\$ 4.052	\$ 4.114	\$ 7.507	\$ 11.634
BASINÇ DÜŞÜRÜCÜ VE BASINÇ SABİTLEME VANASI	PRPS	\$ 3.175	\$ 3.175	\$ 3.202	\$ 3.736	\$ 5.190	\$ 5.252	\$ 8.710	\$ 12.848
HIZLI BASINÇ (RELIEF) TAHLİYE VANASI	QR	\$ 2.582	\$ 2.582	\$ 2.609	\$ 3.142	\$ 4.596	\$ 4.657	\$ 8.108	\$ 12.235
KOÇ DARBESİ ÖNLEME VANASI	SA	\$ 3.998	\$ 3.998	\$ 4.024	\$ 4.558	\$ 6.011	\$ 6.073	\$ 9.507	\$ 13.654
POMPA KONTROL VANASI (GEM-SOL SOLENOID 24V AC)	PC	\$ 2.947	\$ 2.947	\$ 2.973	\$ 3.504	\$ 4.958	\$ 5.019	\$ 8.412	\$ 12.569

İLAVE ÜCRETLER	ÇAP KOD	1½" Ø40	2" Ø50	2½" Ø65	3" Ø80	4" Ø100	5" Ø125	6" Ø150	8" Ø200
POZİSYON İNDİKATÖR MİLİ	I	\$ 49	\$ 49	\$ 49	\$ 52	\$ 52	\$ 52	\$ 54	\$ 66
LİMİT SWITCH	LS	\$ 202	\$ 202	\$ 202	\$ 202	\$ 202	\$ 202	\$ 202	\$ 202
A PORT	AP	\$ 18	\$ 18	\$ 18	\$ 40	\$ 101	\$ 101	\$ 143	\$ 676
GLİSERİNLİ MANOMETRE	PG	\$20							
POMPA KONTROL VANASI PANOSU	PCP	\$698							

*Metal kontrol sistemi standart olup borulama hidrolik hortumdur (Air Brake Sae J 844).

*Üretici 2 veya 3 yollu kontrol sistemi kullanılabilir.

*Epoxy kaplama standarttır, isteğe göre polyester kaplama yapılabilir.

*Standart Solenoid valfler Gem-A Solenoid valf 24V AC'dir.

*Fiyatlar **USD**'dir ve KDV dahil değildir.

**TSEK****Model 77 - PN16, Sfero Döküm (GGG50), Flanşlı, 230 PSI**

ÜRÜN ADI	ÇAP KOD	1½" Ø40	2" Ø50	2½" Ø65	3" Ø80	4" Ø100	5" Ø125	6" Ø150	8" Ø200
BASIC VANA	B	\$ 410	\$ 410	\$ 423	\$ 543	\$ 698	\$ 925	\$1.729	\$2.807
MANUEL KONTROL VANASI	M	\$ 503	\$ 503	\$ 515	\$ 640	\$ 794	\$1.026	\$1.891	\$2.971
SOLENOID KONTROL VANASI (GEM-SOL SOLENOID 24V AC)	EL/G	\$ 658	\$ 658	\$ 671	\$ 796	\$ 950	\$1.188	\$2.372	\$3.462
BASINÇ DÜŞÜRÜCÜ VANA	PR	\$ 671	\$ 671	\$ 684	\$ 807	\$ 962	\$1.201	\$2.234	\$3.312
SOLENOID KONTROLLÜ BASINÇ DÜŞÜRÜCÜ VANA (GEM SOL SOLENOID 24V AC)	PREL	\$ 878	\$ 878	\$ 891	\$1.019	\$1.174	\$1.422	\$2.437	\$3.515
BASINÇ SABİTLEME VANASI	PS	\$ 673	\$ 673	\$ 686	\$ 816	\$ 971	\$1.210	\$2.243	\$3.321
DİFERANSİYEL BASINÇ SABİTLEME VANASI	DIF	\$1.137	\$1.137	\$1.150	\$1.283	\$1.438	\$1.697	\$2.608	\$3.686
BASINÇ DÜŞÜRÜCÜ VE BASINÇ SABİTLEME VANASI	PRPS	\$ 841	\$ 841	\$ 853	\$ 977	\$1.132	\$1.378	\$2.590	\$3.668
FLATÖRLÜ SEVİYE KONTROL VANASI	FL	\$ 690	\$ 690	\$ 702	\$ 829	\$ 983	\$1.223	\$2.069	\$3.149
ELEKTRİK FLATÖRLÜ SEVİYE KONTROL VANASI (GEM-SOL SOLENOID 24V AC)	FLEL	\$ 709	\$ 709	\$ 722	\$ 847	\$1.001	\$1.242	\$2.425	\$3.516
DİFERANSİYEL FLATÖRLÜ SEVİYE KONTROL VANASI	DIFL	\$1.117	\$1.117	\$1.130	\$1.254	\$1.409	\$1.667	\$2.547	\$3.638
HIZLI BASINÇ (RELIEF) TAHLİYE VANASI	QR	\$ 678	\$ 678	\$ 691	\$ 819	\$ 974	\$1.213	\$2.233	\$3.584
AKIŞ MİKTARI (DEBİ) KONTROL VANASI	FR	\$1.072	\$1.072	\$1.098	\$1.238	\$1.405	\$1.677	\$2.586	\$3.677
KOÇ DARBESİ ÖNLEME VANASI	SA	\$1.362	\$1.362	\$1.375	\$1.506	\$1.661	\$1.931	\$2.778	\$4.161
HİDROLİK ÇEKVALF	HCV	\$ 492	\$ 492	\$ 505	\$ 629	\$ 784	\$1.015	\$1.864	\$2.944
AKIŞ MİKTARI (DEBİ) KONTROL VE BASINÇ DÜŞÜRÜCÜ VANA	PC	\$1.040	\$1.040	\$1.053	\$1.187	\$1.342	\$1.597	\$2.960	\$4.080
DERİN KUYU POMPA KONTROL VANASI (GEM-SOL SOLENOID 24V AC)	DPC	\$ 942	\$ 942	\$ 955	\$1.081	\$1.235	\$1.486	\$2.683	\$3.803
AŞIRI DEBİDE KAPANAN KONTROL VANASI	FE	\$1.138	\$1.138	\$1.165	\$1.315	\$1.493	\$1.707	\$2.635	\$3.749
UZAKTAN KONTROL VANASI	RC	\$ 645	\$ 645	\$ 658	\$ 796	\$ 961	\$1.161	\$2.170	\$3.273
PLC KONTROLLÜ VANA (GEM-SOL SOLENOID 24V AC)	EC	\$ 937	\$ 937	\$ 950	\$1.088	\$1.253	\$1.453	\$2.332	\$3.441
STATİK BASINÇ KONTROLLÜ SEVİYE KONTROL VANASI	ALT	\$1.623	\$1.623	\$1.637	\$1.771	\$1.936	\$2.136	\$3.044	\$4.145
ÇİFT SEVİYELİ STATİK BASINÇ KONTROLLÜ SEVİYE KONTROL VANASI	ALT-B	\$2.674	\$2.674	\$2.687	\$2.822	\$2.986	\$3.186	\$4.102	\$5.203
ÇİFT KADEMELİ AÇILAN HİDROLİK KONTROL VANASI	TSO	\$ 919	\$ 919	\$ 933	\$1.067	\$1.232	\$1.432	\$2.344	\$3.445
BASINÇ DÜŞÜRÜCÜ VANA (3W PİLOT)	PR(3W)	\$ 949	\$ 949	\$ 963	\$1.097	\$1.262	\$1.462	\$2.378	\$3.479
AKIŞ MİKTARI (DEBİ) KONTROL VE BASINÇ DÜŞÜRÜCÜ VANA	FRPR	\$1.475	\$1.475	\$1.503	\$1.650	\$1.829	\$2.043	\$2.936	\$4.051

İLAVE ÜCRETLER	ÇAP KOD	1½" Ø40	2" Ø50	2½" Ø65	3" Ø80	4" Ø100	5" Ø125	6" Ø150	8" Ø200
POZİSYON İNDİKATÖR MİLİ	I	Fiyat Sorunuz.							
LİMİT SWITCH	LS	\$ 202	\$ 202	\$ 202	\$ 202	\$ 202	\$ 202	\$ 202	\$ 202
A PORT	AP	\$ 18	\$ 18	\$ 18	\$ 40	\$ 101	\$ 101	\$ 143	\$ 676
PASLANMAZ BORULU SİSTEM	SSP	\$ 244	\$ 244	\$ 244	\$ 341	\$ 341	\$ 341	\$ 507	\$ 507
GLİSERİNLİ MANOMETRE	PG	\$20							
POMPA KONTROL VANASI PANOSU	PCP	\$453							
ELEKTRİK FLATÖRLÜ SEVİYE KONTROL VANASI PANOSU	FLELP	\$396							
DERİN KUYU POMPA KONTROL VANASI PANOSU	DPCP	\$396							

*Metal kontrol sistemi standart olup borulama hidrolik hortumdur (Air Brake Sae J 844).

*Üretici 2 veya 3 yollu kontrol sistemi kullanılabilir.

*Epoxy kaplama standarttır, isteğe göre polyester kaplama yapılabilir.

*Standart Solenoid valfler Gem-A Solenoid valf 24V AC'dir.

*Fiyatlar **USD** dir ve KDV dahil değildir.

ARMAS 2022 ŞUBAT FİYAT LİSTESİ

**TSEK****Model 77 - PN25, Sfero Döküm (GGG50), Flanşlı, 360 PSI**

ÜRÜN ADI	ÇAP KOD	1½" Ø40	2" Ø50	2½" Ø65	3" Ø80	4" Ø100	5" Ø125	6" Ø150	8" Ø200
BASIC VANA	B	\$ 410	\$ 410	\$ 423	\$ 543	\$ 698	\$ 925	\$1.729	\$2.807
MANUEL KONTROL VANASI	M	\$ 429	\$ 429	\$ 442	\$ 568	\$ 835	\$1.086	\$1.920	\$3.106
SOLENOID KONTROL VANASI (GEM-SOL SOLENOID 24V AC)	EL/G	\$ 688	\$ 688	\$ 701	\$ 831	\$1.099	\$1.360	\$2.591	\$3.789
BASINÇ DÜŞÜRÜCÜ VANA	PR	\$ 987	\$ 987	\$1.000	\$1.129	\$1.397	\$1.671	\$2.447	\$3.632
SOLENOID KONTROLLÜ BASINÇ DÜŞÜRÜCÜ VANA (GEM SOL SOLENOID 24V AC)	PREL	\$1.204	\$1.204	\$1.217	\$1.351	\$1.618	\$1.902	\$2.658	\$3.844
BASINÇ SABİTLEME VANASI	PS	\$ 996	\$ 996	\$1.009	\$1.146	\$1.413	\$1.688	\$2.457	\$3.642
DİFERANSİYEL BASINÇ SABİTLEME VANASI	DIF	\$1.188	\$1.188	\$1.201	\$1.340	\$1.608	\$1.891	\$2.836	\$4.022
BASINÇ DÜŞÜRÜCÜ VE BASINÇ SABİTLEME VANASI	PRPS	\$1.457	\$1.457	\$1.471	\$1.600	\$1.868	\$2.162	\$2.818	\$4.003
FLATÖRLÜ SEVİYE KONTROL VANASI	FL	\$ 720	\$ 720	\$ 734	\$ 866	\$1.133	\$1.396	\$2.275	\$3.463
ELEKTRİK FLATÖRLÜ SEVİYE KONTROL VANASI (GEM-SOL SOLENOID 24V AC)	FLEL	\$ 741	\$ 741	\$ 754	\$ 884	\$1.152	\$1.416	\$2.646	\$3.845
DİFERANSİYEL FLATÖRLÜ SEVİYE KONTROL VANASI	DIFL	\$1.166	\$1.166	\$1.180	\$1.310	\$1.577	\$1.859	\$2.774	\$3.972
HIZLI BASINÇ (RELIEF) TAHLİYE VANASI	QR	\$1.001	\$1.001	\$1.015	\$1.149	\$1.416	\$1.691	\$2.446	\$3.916
AKIŞ MIKTARI (DEBİ) KONTROL VANASI	FR	\$1.120	\$1.120	\$1.146	\$1.293	\$1.573	\$1.869	\$2.813	\$4.013
KOÇ DARBESİ ÖNLEME VANASI	SA	\$1.423	\$1.423	\$1.436	\$1.573	\$1.841	\$2.134	\$3.014	\$4.518
HİDROLİK ÇEKVALF	HCV	\$ 514	\$ 514	\$ 527	\$ 657	\$ 925	\$1.179	\$2.061	\$3.249
AKIŞ MIKTARI (DEBİ) KONTROL VE BASINÇ DÜŞÜRÜCÜ VANA	PC	\$1.087	\$1.087	\$1.100	\$1.240	\$1.507	\$1.787	\$3.204	\$4.433
DERİN KUYU POMPA KONTROL VANASI (GEM-SOL SOLENOID 24V AC)	DPC	\$ 984	\$ 984	\$ 997	\$1.129	\$1.396	\$1.670	\$2.915	\$4.145
AŞIRI DEBİDE KAPANAN KONTROL VANASI	FE	\$1.185	\$1.185	\$1.359	\$1.534	\$1.868	\$2.130	\$3.209	\$4.580
UZAKTAN KONTROL VANASI	RC	\$ 752	\$ 752	\$ 768	\$ 928	\$1.247	\$1.493	\$2.666	\$4.024
PLC KONTROLLÜ VANA (GEM-SOL SOLENOID 24V AC)	EC	\$1.093	\$1.093	\$1.109	\$1.269	\$1.588	\$1.833	\$2.855	\$4.220
STATİK BASINÇ KONTROLLÜ SEVİYE KONTROL VANASI	ALT	\$1.894	\$1.894	\$1.909	\$2.066	\$2.385	\$2.631	\$3.686	\$5.041
ÇİFT SEVİYELİ STATİK BASINÇ KONTROLLÜ SEVİYE KONTROL VANASI	ALT-B	\$3.119	\$3.119	\$3.135	\$3.292	\$3.610	\$3.856	\$4.920	\$6.275
ÇİFT KADEMELİ AÇILAN HİDROLİK KONTROL VANASI	TSO	\$1.073	\$1.073	\$1.089	\$1.245	\$1.564	\$1.810	\$2.869	\$4.224
BASINÇ DÜŞÜRÜCÜ VANA (3W PİLOT)	PR(3W)	\$1.107	\$1.107	\$1.123	\$1.280	\$1.598	\$1.844	\$2.909	\$4.264
AKIŞ MIKTARI (DEBİ) KONTROL VE BASINÇ DÜŞÜRÜCÜ VANA	FRPR	\$1.721	\$1.721	\$1.753	\$1.926	\$2.260	\$2.522	\$3.560	\$4.931

İLAVE ÜCRETLER	ÇAP KOD	1½" Ø40	2" Ø50	2½" Ø65	3" Ø80	4" Ø100	5" Ø125	6" Ø150	8" Ø200
POZİSYON İNDİKATÖR MİLİ	I	Fiyat Sorunuz.							
LİMİT SWITCH	LS	\$ 202	\$ 202	\$ 202	\$ 202	\$ 202	\$ 202	\$ 202	\$ 202
A PORT	AP	\$ 18	\$ 18	\$ 18	\$ 40	\$ 101	\$ 101	\$ 143	\$ 676
PASLANMAZ BORULU SİSTEM	SSP	\$ 244	\$ 244	\$ 244	\$ 341	\$ 341	\$ 341	\$ 507	\$ 507
GLİSERİNLİ MANOMETRE	PG	\$20							
POMPA KONTROL VANASI PANOSU	PCP	\$453							
ELEKTRİK FLATÖRLÜ SEVİYE KONTROL VANASI PANOSU	FLELP	\$396							
DERİN KUYU POMPA KONTROL VANASI PANOSU	DPCP	\$396							

*Metal kontrol sistemi standart olup borulama hidrolik hortumdur (Air Brake Sae J 844).

*Üretici 2 veya 3 yollu kontrol sistemi kullanılabilir.

*Epoxy kaplama standarttır, isteğe göre polyester kaplama yapılabilir.

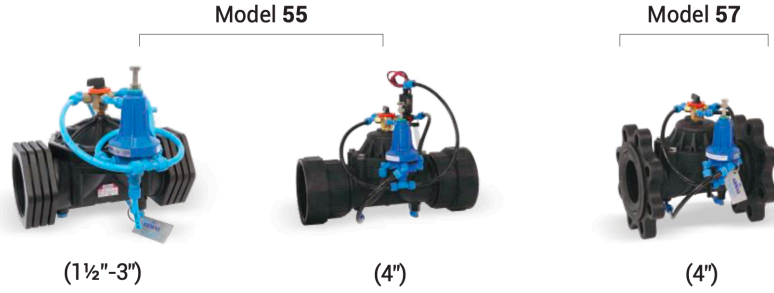
*Standart Solenoid valfler Gem-A Solenoid valf 24V AC'dir.

*Fiyatlar **USD** dir ve KDV dahil değildir.

ARMAŞ 2022 ŞUBAT FİYAT LİSTESİ



Model 55/57 - PN10, Plastik Gvde & Kit, 145 PSI



TSEK

RN ADI	AP KOD	1½" Ø40	2" Ø50	2½" Ø65	3" Ø80	4"-Ø100 Diřli	4"-Ø100 Flanřlı
BASIC VANA	B	\$ 42	\$ 42	\$ 53	\$ 56	\$ 100	\$ 126
MANUEL KONTROL VANASI	M	\$ 101	\$ 101	\$ 112	\$ 115	\$ 168	\$ 193
SOLENOID KONTROL VANASI (BACCARA SOLENOID 24V AC N.O)	EL/B	\$ 143	\$ 144	\$ 155	\$ 158	\$ 214	\$ 239
SOLENOID KONTROL VANASI (BACCARA SOLENOID 24V AC N.O)+3 YOLLU	EL/B-3W	\$ 164	\$ 165	\$ 176	\$ 179	\$ 236	\$ 262
1 IKIř KONTROL CİHAZLI SOLENOID KONTROL VANASI (BACCARA SOLENOID 9V DC LATCH)	EL/C-3W	\$ 307	\$ 308	\$ 319	\$ 322	\$ 389	\$ 414
BASIN DřRC VANA	PR	\$ 134	\$ 134	\$ 145	\$ 148	\$ 203	\$ 229
BASIN DřRC VANA + 3 YOLLU VANA	PR-3W	\$ 154	\$ 155	\$ 166	\$ 169	\$ 225	\$ 251
SOLENOID KONTROLL BASIN DřRC VANA (BACCARA SOLENOID 24V AC N.O)	PREL/B	\$ 199	\$ 199	\$ 211	\$ 214	\$ 273	\$ 298
SOLENOID KONTROLL BASIN DřRC VANA (BACCARA SOLENOID 24V AC N.O)	PREL/B-3W	\$ 220	\$ 220	\$ 231	\$ 234	\$ 295	\$ 320
BASIN SABİTLEME VANASI	PS	\$ 133	\$ 134	\$ 145	\$ 148	\$ 203	\$ 228
BASIN SABİTLEME VANASI + 3 YOLLU VANA	PS-3W	\$ 154	\$ 154	\$ 166	\$ 169	\$ 225	\$ 251
HIZLI BASIN (RELIEF) TAHLİYE VANASI	QR	\$ 154	\$ 154	\$ 166	\$ 169	\$ 225	\$ 251
BASIN DřRC VE BASIN SABİTLEME VANASI + 3 YOLLU VANA	PRPS-3W	\$ 209	\$ 210	\$ 221	\$ 224	\$ 284	\$ 310
FLATRL SEVİYE KONTROL VANASI	FL	\$ 193	\$ 194	\$ 205	\$ 208	\$ 267	\$ 293
ELEKTRİK FLATRL SEVİYE KONTROL VANASI (BACCARA SOLENOID 24V AC N.O)+3 YOLLU	FLEL	\$ 214	\$ 215	\$ 226	\$ 229	\$ 289	\$ 315
AKIř MİKTARI (DEBİ) KONTROL VANASI	FR	\$ 226	\$ 235	\$ 269	\$ 288	\$ 403	\$ 428

*Plastik kontrol sistemi standart olup borulama polyamid hortumdur.

*retici 2 veya 3 yollu kontrol sistemi kullanabilir.

*Manometre ve kresel vanalar fiyata dahil deęildir.

*Fiyatlar USD'dir ve KDV dahil deęildir.

ARMAř 2022 řUBAT FİYAT LİSTESİ



TERS YIKAMA VANALARI

Sfero Döküm (GGG40), Flanşlı, Dişli, Kaplin Bağlantılı, 145 PSI



Model	Bağlantı Tipi		Çap		Fiyat-USD
	Giriş/Çıkış	Drenaj	inch	mm	
21	Dişli	Dişli	2x2	50x50	\$ 279
28	Kaplin Bağlantılı	Dişli	3x2	80x50	\$ 465
28	Kaplin Bağlantılı	Kaplin Bağlantılı	4x3	100x80	\$ 607
27	Flanşlı	Dişli	3x2	80x50	\$ 547
27	Flanşlı	Dişli	4x3	100x80	\$ 707
37	Flanşlı	Dişli	3x2	80x50	\$ 351
38	Kaplin Bağlantılı	Dişli	3x2	80x50	\$ 260

*Epoxy kaplama standarttır, isteğe göre polyester kaplama yapılabilir.

*Vana kontrol sistemi fiyata dahil değildir.

*Fiyatlar USD'dir ve KDV dahil değildir.

ARMAŞ 2022 ŞUBAT FİYAT LİSTESİ

ELASTOMER YATAKLI SÜRGÜLÜ VANA-F4



ÇAP	FİYAT	VOLAN
Ø50-2"	\$ 144	\$ 14
Ø65-2½"	\$ 195	\$ 19
Ø80-3"	\$ 229	\$ 19
Ø100-4"	\$ 264	\$ 26
Ø125-5"	\$ 324	\$ 32
Ø150-6"	\$ 474	\$ 32
Ø200-8"	\$ 658	\$ 44
Ø250-10"	\$1.224	\$ 73
Ø300-12"	\$1.448	\$ 73



Standart : TS EN 1171
Gövde - Kapak : Sfero Döküm-GGG50
Bağlantı Şekli : Flanşlı-ISO
Maks. Çalışma Basıncı : 16 bar
Maks. Çalışma Sıcaklığı : 80 °C

*Vana fiyatlarına volan dahil değildir.

ELASTOMER YATAKLI SÜRGÜLÜ VANA-F5



ÇAP	FİYAT	VOLAN
Ø50-2"	\$ 152	\$ 14
Ø65-2½"	\$ 203	\$ 19
Ø80-3"	\$ 238	\$ 19
Ø100-4"	\$ 277	\$ 26
Ø125-5"	\$ 352	\$ 32
Ø150-6"	\$ 515	\$ 32
Ø200-8"	\$ 728	\$ 44
Ø250-10"	\$1.319	\$ 73
Ø300-12"	\$1.595	\$ 73



Standart : TS EN 1171
Gövde - Kapak : Sfero Döküm-GGG50
Bağlantı Şekli : Flanşlı-ISO
Maks. Çalışma Basıncı : 16 bar
Maks. Çalışma Sıcaklığı : 80 °C

*Vana fiyatlarına volan dahil değildir.

SÜRGÜLÜ VANA EK PARÇALARI

ÇAP		BUŞAKLE TAKIMI	VANA KAZANI	VANA TİJİ	PLASTİK ÇİZME
mm	inch				
Ø50	2"	\$ 129	\$ 70	\$ 43	\$ 16
Ø65	2½"				
Ø80	3"				
Ø100	4"				
Ø125	5"				
Ø150	6"				
Ø200	8"				
Ø250	10"				
Ø300	12"				



*Fiyatlar USD'dir ve KDV dahil değildir.

KOMBİNE VANTUZ

ÇAP	FİYAT-USD			
	AAV3-PN16	AAV4-PN16	AAV3-PN25	AAV4-PN25
Ø50-2"	\$ 259	\$ 321	\$ 296	\$ 367
Ø80-3"	\$ 463	\$ 575	\$ 529	\$ 657
Ø100-4"	\$ 641	\$ 786	\$ 733	\$ 898
Ø150-6"	\$ 1.285	\$ 1.583	\$ 1.468	\$ 1.809
Ø200-8"	\$ 2.079	\$ 2.557	\$ 2.376	\$ 2.923



AAV3



AAV4

AAV3	: 3 Fonksiyonlu
AAV4	: 4 Fonksiyonlu (Darbe Sönümlenme Dahil)
Gövde - Kapak	: Sfero Döküm-GGG50
Bağlantı Şekli	: Flanşlı-ISO
Maks. Çalışma Basıncı	: 16 bar-25 bar
Maks. Çalışma Sıcaklığı	: 80 °C

METAL VANTUZLAR

ÇAP	FİYAT-USD	
	TEK KÜRELİ	ÇİFT KÜRELİ
Ø50-2"	\$ 123	\$ 395
Ø65-2½"	\$ 129	\$ 401
Ø80-3"	\$ 180	\$ 695
Ø100-4"	\$ 186	\$ 709
Ø150-6"	\$ 578	\$ 1.310
Ø200-8"	\$ 656	\$ 1.453



Tek Kürelî



Çift Kürelî

Gövde - Kapak	: Sfero Döküm-GGG50
Bağlantı Şekli	: Flanşlı-ISO
Maks. Çalışma Basıncı	: 16 bar
Maks. Çalışma Sıcaklığı	: 80 °C

PLASTİK VANTUZLAR

ÜRÜN ADI	ÇAP	FİYAT-USD
OTOMATİK VANTUZ APAV-A	½"	\$ 13
	¾"	\$ 13
	1"	\$ 19
	2"	\$ 44
KİNETİK VANTUZ APAV-K	¾"	\$ 12
	1"	\$ 12
	2"	\$ 17



APAV-K



APAV-A

Gövde - Kapak	: Polyamid
Bağlantı Şekli	: Dişli-BSP veya NPT
Maks. Çalışma Basıncı	: 10 bar
Maks. Çalışma Sıcaklığı	: 80 °C

*Fiyatlar USD'dir ve KDV dahil değildir.

ARMAŞ 2022 ŞUBAT FİYAT LİSTESİ

MEKANİK FLATÖRLÜ VANALAR

ÇAP	FİYAT-USD
Ø50-2"	\$ 576
Ø65-2½"	\$ 647
Ø80-3"	\$ 809
Ø100-4"	\$ 1.007
Ø150-6"	\$ 1.709



Gövde - Kapak	: Sfero Döküm-GGG50
Bağlantı Şekli	: Flanşlı-ISO
Çalışma Basınç Aralığı	: 0,3-5,5 bar
Maks. Çalışma Sıcaklığı	: 80 °C

ÇALPARA ÇEKVALF

ÇAP	FİYAT-USD
Ø50-2"	\$ 188
Ø65-2½"	\$ 245
Ø80-3"	\$ 315
Ø100-4"	\$ 443
Ø125-5"	\$ 617
Ø150-6"	\$ 737
Ø200-8"	\$ 1.191



Gövde - Kapak	: Sfero Döküm-GGG50
Bağlantı Şekli	: Flanşlı-ISO
Maks. Çalışma Basıncı	: 16 bar
Maks. Çalışma Sıcaklığı	: 80 °C

*Fiyatlar USD'dir ve KDV dahil değildir.

ARMAŞ 2022 ŞUBAT FİYAT LİSTESİ



Y TİPİ PİSLİK TUTUCU

ÇAP	FİYAT
Ø50-2"	\$ 160
Ø65-2½"	\$ 176
Ø80-3"	\$ 261
Ø100-4"	\$ 364
Ø125-5"	\$ 397
Ø150-6"	\$ 785
Ø200-8"	\$ 1.314
Ø250-10"	\$ 2.040
Ø300-12"	\$ 3.292
Ø350-14"	\$ 3.935
Ø400-16"	\$10.746



Gövde - Kapak : Sfero Döküm-GGG50
Bağlantı Şekli : Flanşlı-ISO
Maks. Çalışma Basıncı : 16 bar
Maks. Çalışma Sıcaklığı : 80 °C

T TİPİ PİSLİK TUTUCU

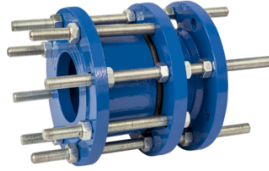
ÇAP	FİYAT
Ø50-2"	\$ 167
Ø65-2½"	\$ 191
Ø80-3"	\$ 257
Ø100-4"	\$ 331
Ø150-6"	\$ 636



Gövde - Kapak : Sfero Döküm-GGG50
Bağlantı Şekli : Flanşlı-ISO
Maks. Çalışma Basıncı : 16 bar
Maks. Çalışma Sıcaklığı : 80 °C

DEMONTAJ PARÇALARI

ÇAP	FİYAT
Ø100-4"	\$ 273
Ø125-5"	\$ 311
Ø150-6"	\$ 420
Ø200-8"	\$ 639
Ø250-10"	\$ 841
Ø300-12"	\$ 1.019
Ø350-14"	\$ 1.307
Ø400-16"	\$ 1.738
Ø500-20"	\$ 2.678



Gövde : Sfero Döküm-GGG50
Bağlantı Şekli : Flanşlı-ISO
Maks. Çalışma Basıncı : 16 bar
Maks. Çalışma Sıcaklığı : 80 °C

*Fiyatlar USD'dir ve KDV dahil değildir.

ARMAŞ 2022 ŞUBAT FİYAT LİSTESİ